

浙江交通建设工程

# 质监与造价

第三期（总第 194 期）

价格信息专辑

（2020 年 3 月）

浙江省交通工程管理中心

二〇二〇年四月

浙江交通建设工程

## 质监与造价

价格信息专辑

第三期（总第 194 期）

（2020 年 3 月）

浙江省交通工程管理中心

主办

各市造价站协办

地址：浙江省杭州市下城区  
湖墅南路 186-1 号丽阳国际  
大厦

邮政编码：310005

电话：（0571）83789622

传真：（0571）83789610

网 址：

[www.zjj.zjt.gov.cn/col/  
col15465/index.html](http://www.zjj.zjt.gov.cn/col/col15465/index.html)

“质监造价”

电子邮箱：

[cljg2011@126.com](mailto:cljg2011@126.com)

## 目 录

材料价格信息使用说明	(1)
<b>第一部分 浙江省交通建设工程材料价格信息</b>	
<b>一、钢材和水泥价格信息</b>	(4)
1. 杭州市	(5)
2. 宁波市	(8)
3. 温州市	(11)
4. 嘉兴市	(15)
5. 湖州市	(18)
6. 绍兴市	(20)
7. 金华市	(22)
8. 台州市	(25)
9. 衢州市	(28)
10. 丽水市	(30)
11. 舟山市	(33)
<b>二、地方材料等价格信息</b>	(35)
1. 杭州市	(36)
2. 宁波市	(37)
3. 温州市	(39)
4. 嘉兴市	(41)
5. 湖州市	(42)
6. 绍兴市	(43)
7. 金华市	(45)
8. 台州市	(47)
9. 衢州市	(49)
10. 丽水市	(50)
11. 舟山市	(52)
<b>三、汽柴油价格信息</b>	(53)
<b>第二部分 厂家参考价格信息</b>	
一、沥青重油价格	(54)
二、交通安全设施产品价格	(56)
三、路面用玄武岩供应信息	(58)
四、杭州市钢材出库价格走势	(59)

# 浙江省交通建设工程材料价格信息使用说明

浙江省交通建设工程材料价格信息根据浙江省政府第 296 号令《浙江省建设工程造价管理办法》和《浙江省公路水运工程材料价格信息调查和发布管理规定（2018 年修订）》（浙交造价〔2018〕2 号）及《关于调整我省交通建设工程部分材料价格信息调查和发布的补充通知》（浙交造价〔2018〕4 号）编制。

根据财政部、国家税务总局《关于全面推开营业税改征增值税试点的通知》（财税〔2016〕36 号）、《交通运输部办公厅关于印发〈公路工程营业税改征增值税计价依据调整方案〉的通知》（交办公路〔2016〕66 号）及财政部 税务总局 海关总署公告 2019 年第 39 号《关于深化增值税改革有关政策的公告》精神，配合交通建设工程征收增值税计价需求进行发布。该价格仅供编制交通建设工程估算、概算、预算和招标限价（标底）时参考。合同双方可参考本价格并结合市场实际作上下浮动来确定合同结算价。

一、交通建设工程材料价格信息分为月度信息和季度信息两类。对工程造价影响较大且价格波动明显的材料如钢材、水泥、汽柴油和沥青等按月调查和发布，其他材料则按季调查和发布。在月度信息中没有发布的材料可采用季度信息的价格。

按照《省交通运输厅关于新冠肺炎疫情防控期间交通建设项目工程价款的调整意见》（浙交〔2020〕11 号）和《省交通工程管理中心关于疫情期间调整我省交通建设工程材料价格信息调查与发布的通知》（浙交工管〔2020〕12 号）要求，从 2020 年 2 月开始，在新冠肺炎疫情防控期间及至疫情解除后顺延的 3 个月内，我省交通工程地方材料价格信息调查发布的频率由每季一次调整为每月一次。同时，为了做好新老价格发布体系的衔接工作，地方材料的季度价格可取季度内 3 个月的平均值。2020 年 1 月份价格可参照 2020 年 2 月份价格确定。

二、材料价格信息分为供应价和信息价，同时又分别发布了含进项税市场信息价（以下简称“含税信息价”）、不含进项税市场信息价（以下简称“除税信息价”）。

供应价是指工程材料（含成品、半成品及构件）在生产或经销单位交货点的供应价格。

信息价是指工程材料由生产和经销单位交货点送达县（市、区）所在城区仓库或材料堆放点的材料价格。

材料信息价 = (材料供应价+运杂费) × (1+场外运输损耗率) × (1+采购及保管费率)

其中:

1. 运杂费按市场运价和运到县(市、区)所在城区的运距计算。参考运价如下表, 运费税率是按照 9% 税率计算的:

运距	3km 以内	3 ~ 5km	5 ~ 10km	10 ~ 25km	25km 以上
含税运价 (元/t.km)	1.33	1.00	0.89	0.78	0.67
除税运价 (元/t.km)	1.22	0.92	0.82	0.72	0.61

注: 单位容重小于 1 的轻质材料, 可根据实际情况乘以 1.5 ~ 2.0 的调整系数; 特殊地域(海岛等)可根据实际调整运价。

2. 本价格信息中的材料的采购及保管费率按下表计算, 如实际与之不同, 按照合同约定调整。

名称	水泥等	钢材(包括光圆钢筋、带肋钢筋、型钢、钢管、钢板、预应力钢筋和钢绞线)
采购及保管费率(含税)	1.50%	1.00%
采购及保管费率(除税)	1.60%	1.07%

3. 本价格信息中的各材料除税价及含税价是按照标注或说明的税率进行计算的, 如计算的税率与实际不同, 税率以税务部门的规定为准。

三、材料价格组价原则:

1、钢材(包括光圆钢筋、带肋钢筋、型钢、钢管、钢板、预应力钢筋和钢绞线): 杭州、宁波和温州运杂费按照下表取定; 场外运输损耗率为 0。

项目	钢材运杂费(元/t)	
	杭州、宁波和温州	其他市
运杂费(含税)	<b>30.00</b>	<b>27.00</b>
其中:		
1.运杂费(除税)	27.52	24.77
2.税金	2.48	2.23

2、水泥运杂费计算如下表。

项目	水泥运杂费(元/t)
运杂费(含税)	<b>10.00</b>
其中:	

1.运杂费（除税）	9.17
2.税金	0.83

水泥场外运输损耗率为 1%。

#### 四、材料价格信息调查时间

按月调查和发布的材料价格，采用整个月价格(上月 21 日至本月 20 日)平均计算综合而得。按季度调查和发布的材料价格，采用整个季度内三个月的价格平均计算综合而得，在下季度的第一个月初进行发布。

# 第一部分

## 浙江省交通建设工程材料价格信息

### 一、钢材和水泥价格信息

(2020年3月)

## 2020年3月份杭州市交通建设工程钢材和水泥价格信息

序号	材料类别	材料名称	代号	规格型号	计算时采用税率%	单位	杭州市区					萧山					余杭				
							除税		含税		产地厂家	除税		含税		产地厂家	除税		含税		产地厂家
							供应价	信息价	供应价	信息价		供应价	信息价	供应价	信息价		供应价	信息价			
1	光圆钢筋	光圆钢筋综合价	2001001 2003006	按线材占80%，圆钢20%加权平均	13	t	3364	3428	3801	3869											
2		线材(普线和高线综合)		Φ8mm, HPB300	13	t	3301	3364	3730	3797	永钢										
3		圆钢		Φ10mm, HPB300	13	t	3615	3682	4085	4156	永钢										
4	带肋钢筋	带肋钢筋综合价	2001002	按Φ10占3%，Φ12~Φ14占38%，Φ16~Φ25占27%，Φ28~Φ32占32%加权平均	13	t	3224	3287	3643	3710											
5		螺纹钢(HRB400)		Φ10	13	t	3321	3385	3753	3821	沙钢										
6		螺纹钢(HRB400)		Φ12~Φ14	13	t	3259	3322	3683	3750	沙钢										
7		螺纹钢(HRB400)		Φ16~Φ25	13	t	3149	3210	3558	3624	沙钢										
8		螺纹钢(HRB400)		Φ28~Φ32	13	t	3237	3300	3658	3725	沙钢										
9	型钢及加工件	型钢综合价	2003004	按槽钢占27%，工字钢占67%，角钢占6%加权平均	13	t	3394	3458	3835	3903											
10		槽钢(Q235B)		10#	13	t	3379	3443	3818	3886	马钢										
11		工字钢(Q235B)		20#	13	t	3389	3453	3830	3898	莱钢										
12		角钢(Q235B)		50×50×5	13	t	3509	3574	3965	4035	马钢										
13		钢板(Q235B)	2003005	6mm、8mm和10mm平均	13	t	3606	3673	4075	4146	马钢										
14		钢板(Q345D)	2003005	12--30mm	13	t	4190	4263	4735	4812	南钢										
15	钢管	钢管综合价		按焊接钢管占60%，镀锌钢管占20%，无缝钢管占20%加权平均	13	t	3807	3875	4302	4375											
16		焊接钢管		Φ108×3.5	13	t	3566	3632	4030	4100	江苏国强										
17		镀锌焊接钢管	2003009	Φ108	13	t	4153	4225	4693	4770	江苏国强										
18		无缝钢管	2003008	Φ42	13	t	4181	4254	4725	4802	无锡										
19		预应力粗钢筋	2001006		13	t	4427	4503	5003	5083											
20		钢绞线	2001008	Φj15.24,1860MPa	13	t	4250	4324	4803	4881											
21	水泥	水泥综合价		按32.5号散装占10%，42.5号散装占60%，52.5号散装占30%加权平均	13	t	497	520	563	588		496	519	562	586		493	515	558	583	
22		32.5级水泥	5509001	散装	13	t	439	460	497	520		439	460	497	520		435	456	492	515	
23		42.5级水泥	5509002	散装	13	t	487	509	551	575		487	509	551	575		482	504	546	570	
24		52.5级水泥	5509003	散装	13	t	538	562	609	635		534	558	605	630		534	558	605	630	

## 2020年3月份杭州市交通建设工程钢材和水泥价格信息（续表）

序号	材料类别	材料名称	代号	规格型号	计算时采用税率%	单位	临安					富阳					桐庐				
							除税		含税		产地厂家	除税		含税		产地厂家	除税		含税		产地厂家
							供应价	信息价	供应价	信息价		供应价	信息价	供应价	信息价		供应价	信息价			
1	光圆钢筋	光圆钢筋综合价	2001001 2003006	按线材占80%，圆钢20%加权平均	13	t															
2		线材(普线和高线综合)		Φ8mm, HPB300	13	t															
3		圆钢		Φ10mm, HPB300	13	t															
4	带肋钢筋	带肋钢筋综合价	2001002	按Φ10占3%，Φ12~Φ14占38%，Φ16~Φ25占27%，Φ28~Φ32占32%加权平均	13	t															
5		螺纹钢(HRB400)		Φ10	13	t															
6		螺纹钢(HRB400)		Φ12~Φ14	13	t															
7		螺纹钢(HRB400)		Φ16~Φ25	13	t															
8		螺纹钢(HRB400)		Φ28~Φ32	13	t															
9	型钢及加工件	型钢综合价	2003004	按槽钢占27%，工字钢占67%，角钢占6%加权平均	13	t															
10		槽钢(Q235B)		10#	13	t															
11		工字钢(Q235B)		20#	13	t															
12		角钢(Q235B)		50×50×5	13	t															
13		钢板(Q235B)	2003005	6mm、8mm和10mm平均	13	t															
14		钢板(Q345D)	2003005	12--30mm	13	t															
15	钢管	钢管综合价		按焊接钢管占60%，镀锌钢管占20%，无缝钢管占20%加权平均	13	t															
16		焊接钢管		Φ108×3.5	13	t															
17		镀锌焊接钢管	2003009	Φ108	13	t															
18		无缝钢管	2003008	Φ42	13	t															
19		预应力粗钢筋	2001006		13	t															
20		钢绞线	2001008	Φj15.24,1860MPa	13	t															
21	水泥	水泥综合价		按32.5号散装占10%，42.5号散装占60%，52.5号散装占30%加权平均	13	t	489	512	554	578		494	516	559	583		489	512	554	578	
22		32.5级水泥	5509001	散装	13	t	435	456	492	515		439	460	497	520		435	456	492	515	
23		42.5级水泥	5509002	散装	13	t	478	500	541	565		482	504	546	570		478	500	541	565	
24		52.5级水泥	5509003	散装	13	t	530	553	600	625		534	558	605	630		530	553	600	625	



## 2020年3月份杭州市交通建设工程钢材和水泥价格信息（续表）

序号	材料类别	材料名称	代号	规格型号	计算时采用税率%	单位	建德				淳安				除税平均值		含税平均值				
							除税		含税		产地 厂家	除税		含税		产地 厂家	供应 价	信息 价	供应 价	信息 价	
							供应 价	信息 价	供应 价	信息 价		供应 价	信息 价	供应 价	信息 价						
1	光圆钢筋	光圆钢筋综合价	2001001 2003006	按线材占80%，圆钢20%加权平均	13	t										<b>3364</b>	<b>3428</b>	<b>3801</b>	<b>3869</b>		
2		线材(普线和高线综合)		Φ8mm, HPB300	13	t											3301	3364	3730	3797	
3		圆钢		Φ10mm, HPB300	13	t												3615	3682	4085	4156
4	带肋钢筋	带肋钢筋综合价	2001002	按Φ10占3%，Φ12~Φ14占38%，Φ16~Φ25占27%，Φ28~Φ32占32%加权平均	13	t										<b>3224</b>	<b>3287</b>	<b>3643</b>	<b>3710</b>		
5		螺纹钢(HRB400)		Φ10	13	t											3321	3385	3753	3821	
6		螺纹钢(HRB400)		Φ12~Φ14	13	t												3259	3322	3683	3750
7		螺纹钢(HRB400)		Φ16~Φ25	13	t												3149	3210	3558	3624
8		螺纹钢(HRB400)		Φ28~Φ32	13	t												3237	3300	3658	3725
9	钢材及加工件	型钢综合价	2003004	按槽钢占27%，工字钢占67%，角钢占6%加权平均	13	t										<b>3394</b>	<b>3458</b>	<b>3835</b>	<b>3903</b>		
10		槽钢(Q235B)		10#	13	t											3379	3443	3818	3886	
11		工字钢(Q235B)		20#	13	t												3389	3453	3830	3898
12		角钢(Q235B)		50×50×5	13	t												3509	3574	3965	4035
13		钢板(Q235B)		2003005	6mm、8mm和10mm平均	13	t											3606	3673	4075	4146
14	钢板(Q345D)	2003005	12--30mm	13	t											4190	4263	4735	4812		
15	钢管	钢管综合价		按焊接钢管占60%，镀锌钢管占20%，无缝钢管占20%加权平均	13	t										<b>3807</b>	<b>3875</b>	<b>4302</b>	<b>4375</b>		
16		焊接钢管		Φ108×3.5	13	t										3566	3632	4030	4100		
17		镀锌焊接钢管	2003009	Φ108	13	t										4153	4225	4693	4770		
18		无缝钢管	2003008	Φ42	13	t										4181	4254	4725	4802		
19		预应力粗钢筋	2001006		13	t										4427	4503	5003	5083		
20		钢绞线	2001008	Φj15.24,1860MPa	13	t										4250	4324	4803	4881		
21	水泥	水泥综合价		按32.5号散装占10%，42.5号散装占60%，52.5号散装占30%加权平均	13	t	513	536	581	606		528	551	597	623		500	523	566	590	
22		32.5级水泥	5509001	散装	13	t	444	465	502	525		469	491	531	555		442	463	500	523	
23		42.5级水泥	5509002	散装	13	t	504	527	570	595		517	540	585	610		489	512	554	578	
24		52.5级水泥	5509003	散装	13	t	556	580	629	655		569	593	644	670		541	564	612	638	

## 2020年3月份宁波市交通建设工程钢材和水泥价格信息

序号	材料类别	材料名称		代号	规格型号	计算时采用税率%	单位	海曙、江北				慈溪				象山						
								除税		含税		产地厂家	除税		含税		产地厂家	除税		含税		产地厂家
								供应价	信息价	供应价	信息价		供应价	信息价	供应价	信息价		供应价	信息价			
1	钢材及加工件	光圆钢筋	光圆钢筋综合价	2001001	按线材占80%，圆钢20%加权平均	13	t	3355	3419	3791	3859											
2			线材(普线和高线综合)	2003006	Φ8mm, HPB300	13	t	3278	3341	3704	3771	永钢										
3			圆钢		Φ10mm, HPB300	13	t	3664	3731	4140	4211	永钢										
4		带肋钢筋	带肋钢筋综合价	2001002	按Φ10占3%，Φ12~Φ14占38%，Φ16~Φ25占27%，Φ28~Φ32占32%加权平均	13	t	3268	3331	3693	3760											
5			螺纹钢(HRB400)		Φ10	13	t	3351	3415	3787	3855	沙钢										
6			螺纹钢(HRB400)		Φ12~Φ14	13	t	3285	3348	3712	3779	沙钢										
7			螺纹钢(HRB400)		Φ16~Φ25	13	t	3221	3284	3640	3706	沙钢										
8			螺纹钢(HRB400)		Φ28~Φ32	13	t	3281	3343	3707	3774	沙钢										
9		型钢	型钢综合价	2003004	按槽钢占27%，工字钢占67%，角钢占6%加权平均	13	t	3479	3544	3931	4001											
10			槽钢(Q235B)		10#	13	t	3464	3529	3914	3983	马钢										
11			工字钢(Q235B)		20#	13	t	3476	3541	3928	3997	武钢										
12			角钢(Q235B)		50×50×5	13	t	3583	3649	4049	4120	马钢										
13			钢板(Q235B)	2003005	6mm、8mm和10mm平均	13	t	3670	3737	4147	4218	马钢										
14		钢板(Q345D)	2003005	12--30mm	13	t	4298	4372	4857	4936	南钢											
15		钢管	钢管综合价		按焊接钢管占60%，镀锌钢管占20%，无缝钢管占20%加权平均	13	t	3915	3984	4424	4498											
16			焊接钢管		Φ108×3.5	13	t	3712	3780	4195	4267	江苏国强										
17			镀锌焊接钢管	2003009	Φ108	13	t	4233	4306	4783	4861	江苏国强										
18			无缝钢管	2003008	Φ42	13	t	4204	4276	4750	4828	无锡										
19			预应力粗钢筋	2001006		13	t	5088	5171	5750	5838											
20			钢绞线	2001008	Φj15.24,1860MPa	13	t	4867	4947	5500	5585											
21	水泥	水泥综合价		按32.5号散装占10%，42.5号散装占60%，52.5号散装占30%加权平均	13	t	476	498	538	562		485	507	548	572		476	498	538	561		
22		32.5级水泥	5509001	散装	13	t	381	401	431	452		389	409	440	461		381	401	431	452		
23		42.5级水泥	5509002	散装	13	t	475	497	537	561		484	506	547	571		474	496	536	560		
24		52.5级水泥	5509003	散装	13	t	511	533	577	602		519	542	587	612		510	532	576	601		

2020年3月份宁波市交通建设工程钢材和水泥价格信息（续表）

序号	材料类别	材料名称	代号	规格型号	计算时采用税率%	单位	鄞州				奉化				余姚						
							除税		含税		产地 厂家	除税		含税		产地 厂家	除税		含税		产地 厂家
							供应 价	信息 价	供应 价	信息 价		供应 价	信息 价	供应 价	信息 价		供应 价	信息 价	供应 价	信息 价	
1	钢材 及加 工件	光圆 钢筋	光圆钢筋综合价	2001001	按线材占80%，圆钢20%加权平均	13	t														
2			线材(普线和高线综合)	2003006	Φ8mm, HPB300	13	t														
3			圆钢		Φ10mm, HPB300	13	t														
4		带肋 钢筋	带肋钢筋综合价	2001002	按Φ10占3%，Φ12~Φ14占38%，Φ16~Φ25占27%，Φ28~Φ32占32%加权平均	13	t														
5			螺纹钢(HRB400)		Φ10	13	t														
6			螺纹钢(HRB400)		Φ12~Φ14	13	t														
7			螺纹钢(HRB400)		Φ16~Φ25	13	t														
8			螺纹钢(HRB400)		Φ28~Φ32	13	t														
9		型钢	型钢综合价	2003004	按槽钢占27%，工字钢占67%，角钢占6%加权平均	13	t														
10			槽钢(Q235B)		10#	13	t														
11			工字钢(Q235B)		20#	13	t														
12			角钢(Q235B)		50×50×5	13	t														
13			钢板(Q235B)	2003005	6mm、8mm和10mm平均	13	t														
14		钢板(Q345D)	2003005	12--30mm	13	t															
15		钢管	钢管综合价		按焊接钢管占60%，镀锌钢管占20%，无缝钢管占20%加权平均	13	t														
16			焊接钢管		Φ108×3.5	13	t														
17			镀锌焊接钢管	2003009	Φ108	13	t														
18			无缝钢管	2003008	Φ42	13	t														
19			预应力粗钢筋	2001006		13	t														
20		钢绞线	2001008	Φj15.24,1860MPa	13	t															
21	水 泥	水泥综合价		按32.5号散装占10%，42.5号散装占60%，52.5号散装占30%加权平均	13	t	478	500	540	564		477	498	539	562		477	498	539	562	
22		32.5级水泥	5509001	散装	13	t	381	400	430	451		382	402	432	453		382	402	432	453	
23		42.5级水泥	5509002	散装	13	t	477	499	539	563		475	497	537	561		475	497	537	561	
24		52.5级水泥	5509003	散装	13	t	512	535	579	604		511	533	577	602		511	533	577	602	

2020年3月份宁波市交通建设工程钢材和水泥价格信息（续表）

序号	材料类别	材料名称	代号	规格型号	计算时采用税率%	单位	宁海				镇海				北仑				除税平均值		含税平均值									
							除税		含税		产地 厂家	除税		含税		产地 厂家	除税		含税		产地 厂家	供应 价	信息 价	供应 价	信息 价					
							供应 价	信息 价	供应 价	信息 价		供应 价	信息 价	供应 价	信息 价		供应 价	信息 价												
1	光圆钢筋	光圆钢筋综合价	2001001	按线材占80%，圆钢20%加权平均	13	t															3355	3419	3791	3859						
2		线材(普线和高线综合)	2003006	Φ8mm, HPB300	13	t																3278	3341	3704	3771					
3		圆钢		Φ10mm, HPB300	13	t																3664	3731	4140	4211					
4	带肋钢筋	带肋钢筋综合价	2001002	按Φ10占3%，Φ12~Φ14占38%，Φ16~Φ25占27%，Φ28~Φ32占32%加权平均	13	t																3268	3331	3693	3760					
5		螺纹钢(HRB400)		Φ10	13	t																3351	3415	3787	3855					
6		螺纹钢(HRB400)		Φ12~Φ14	13	t																	3285	3348	3712	3779				
7		螺纹钢(HRB400)		Φ16~Φ25	13	t																	3221	3284	3640	3706				
8		螺纹钢(HRB400)		Φ28~Φ32	13	t																	3281	3343	3707	3774				
9	钢材及加工件	型钢综合价	2003004	按槽钢占27%，工字钢占67%，角钢占6%加权平均	13	t																	3479	3544	3931	4001				
10		槽钢(Q235B)		10#	13	t																	3464	3529	3914	3983				
11		工字钢(Q235B)		20#	13	t																	3476	3541	3928	3997				
12		角钢(Q235B)		50×50×5	13	t																	3583	3649	4049	4120				
13		钢板(Q235B)	2003005	6mm、8mm和10mm平均	13	t																	3670	3737	4147	4218				
14		钢板(Q345D)	2003005	12--30mm	13	t																	4298	4372	4857	4936				
15		钢管	钢管综合价		按焊接钢管占60%，镀锌钢管占20%，无缝钢管占20%加权平均	13	t																	3915	3984	4424	4498			
16	焊接钢管		Φ108×3.5	13	t																		3712	3780	4195	4267				
17	镀锌焊接钢管	2003009	Φ108	13	t																		4233	4306	4783	4861				
18	无缝钢管	2003008	Φ42	13	t																		4204	4276	4750	4828				
19	预应力粗钢筋	2001006		13	t																		5088	5171	5750	5838				
20	钢绞线	2001008	Φj15.24, 1860MPa	13	t																		4867	4947	5500	5585				
21	水泥	水泥综合价		按32.5号散装占10%，42.5号散装占60%，52.5号散装占30%加权平均	13	t	477	499	539	563					476	498	538	562					476	498	538	562	478	499	540	563
22		32.5级水泥	5509001	散装	13	t	379	398	428	449					379	398	428	449					379	398	428	449	382	401	431	452
23		42.5级水泥	5509002	散装	13	t	476	498	538	562					475	497	537	561					475	497	537	561	476	498	538	562
24		42.6级水泥	5509003	散装	13	t	512	534	578	603					511	533	577	602					511	533	577	602	512	535	578	603

## 2020年3月份温州市交通建设工程钢材和水泥价格信息

序号	材料类别	材料名称	代号	规格型号	计算时采用税率%	单位	鹿城				瓯海					龙湾						
							除税		含税		产地厂家	除税		含税		产地厂家	除税		含税		产地厂家	
							供应价	信息价	供应价	信息价		供应价	信息价	供应价	信息价		供应价	信息价				
1	光圆钢筋	光圆钢筋综合价	2001001 2003006	按线材占80%，圆钢20%加权平均	13	t	3476	3541	3928	3998												
2		线材(普线和高线综合)		Φ8mm, HPB300	13	t	3467	3532	3918	3987	永钢											
3		圆钢		Φ10mm, HPB300	13	t	3513	3579	3970	4040	永钢											
4	带肋钢筋	带肋钢筋综合价	2001002	按Φ10占3%，Φ12~Φ14占38%，Φ16~Φ25占27%，Φ28~Φ32占32%加权平均	13	t	3376	3440	3814	3883												
5		螺纹钢(HRB400)		Φ10	13	t	3473	3538	3925	3994	沙钢											
6		螺纹钢(HRB400)		Φ12~Φ14	13	t	3376	3440	3815	3883	沙钢											
7		螺纹钢(HRB400)		Φ16~Φ25	13	t	3332	3395	3765	3833	沙钢											
8		螺纹钢(HRB400)		Φ28~Φ32	13	t	3403	3467	3845	3913	沙钢											
9	型钢及加工件	型钢综合价	2003004	按槽钢占27%，工字钢占67%，角钢占6%加权平均	13	t	3438	3503	3885	3954												
10		槽钢(Q235B)		10#	13	t	3423	3487	3868	3937	马钢											
11		工字钢(Q235B)		20#	13	t	3434	3498	3880	3949	武钢											
12		角钢(Q235B)		50×50×5	13	t	3553	3619	4015	4085	马钢											
13		钢板(Q235B)	2003005	6mm、8mm和10mm平均	13	t	3438	3503	3885	3954	马钢											
14		钢板(Q345D)	2003005	12--30mm	13	t	4323	4397	4885	4964	南钢											
15	钢管	钢管综合价		按焊接钢管占60%，镀锌钢管占20%，无缝钢管占20%加权平均	13	t	4054	4125	4581	4656												
16		焊接钢管		Φ108×3.5	13	t	3699	3767	4180	4252	江苏国强											
17		镀锌焊接钢管	2003009	Φ108	13	t	4171	4243	4713	4790	江苏国强											
18		无缝钢管	2003008	Φ42	13	t	5000	5081	5650	5737	无锡											
19		预应力粗钢筋	2001006		13	t	5044	5126	5700	5787												
20		钢绞线	2001008	Φj15.24,1860MPa	13	t	4690	4768	5300	5383												
21	水泥	水泥综合价		按32.5号散装占10%，42.5号散装占60%，52.5号散装占30%加权平均	13	t	450	471	508	531		450	460	496	519		450	471	508	531		
22		32.5级水泥	5509001	散装	13	t	396	415	447	468		396	415	447	468		396	415	447	468		
23		42.5级水泥	5509002	散装	13	t	447	468	505	528		447	468	505	528		447	468	505	528		
24		52.5级水泥	5509003	散装	13	t	473	495	535	559		473	495	535	559		473	495	535	559		

### 2020年3月份温州市交通建设工程钢材和水泥价格信息（续表）

序号	材料类别	材料名称	代号	规格型号	计算时采用税率%	单位	瑞安					乐清					永嘉					
							除税		含税		产地厂家	除税		含税		产地厂家	除税		含税		产地厂家	
							供应价	信息价	供应价	信息价		供应价	信息价	供应价	信息价		供应价	信息价	供应价	信息价		
1	光圆钢筋	光圆钢筋综合价	2001001 2003006	按线材占80%，圆钢20%加权平均	13	t																
2		线材(普线和高线综合)		Φ8mm, HPB300	13	t																
3		圆钢		Φ10mm, HPB300	13	t																
4	带肋钢筋	带肋钢筋综合价	2001002	按Φ10占3%，Φ12~Φ14占38%，Φ16~Φ25占27%，Φ28~Φ32占32%加权平均	13	t																
5		螺纹钢(HRB400)		Φ10	13	t																
6		螺纹钢(HRB400)		Φ12~Φ14	13	t																
7		螺纹钢(HRB400)		Φ16~Φ25	13	t																
8		螺纹钢(HRB400)		Φ28~Φ32	13	t																
9	型钢及加工件	型钢综合价	2003004	按槽钢占27%，工字钢占67%，角钢占6%加权平均	13	t																
10		槽钢(Q235B)		10#	13	t																
11		工字钢(Q235B)		20#	13	t																
12		角钢(Q235B)		50×50×5	13	t																
13		钢板(Q235B)	2003005	6mm、8mm和10mm平均	13	t																
14		钢板(Q345D)	2003005	12--30mm	13	t																
15	钢管	钢管综合价		按焊接钢管占60%，镀锌钢管占20%，无缝钢管占20%加权平均	13	t																
16		焊接钢管		Φ108×3.5	13	t																
17		镀锌焊接钢管	2003009	Φ108	13	t																
18		无缝钢管	2003008	Φ42	13	t																
19		预应力粗钢筋	2001006		13	t																
20		钢绞线	2001008	Φj15.24,1860MPa	13	t																
21	水泥	水泥综合价		按32.5号散装占10%，42.5号散装占60%，52.5号散装占30%加权平均	13	t	463	485	523	547		450	471	508	531		450	471	508	531		
22		32.5级水泥	5509001	散装	13	t	409	429	462	484		396	415	447	468		396	415	447	468		
23		42.5级水泥	5509002	散装	13	t	460	482	520	543		447	468	505	528		447	468	505	528		
24		52.5级水泥	5509003	散装	13	t	487	509	550	574		473	495	535	559		473	495	535	559		

### 2020年3月份温州市交通建设工程钢材和水泥价格信息（续表）

序号	材料类别	材料名称	代号	规格型号	计算时采用税率%	单位	洞头					平阳					苍南、龙港					
							除税		含税		产地厂家	除税		含税		产地厂家	除税		含税		产地厂家	
							供应价	信息价	供应价	信息价		供应价	信息价	供应价	信息价		供应价	信息价	供应价	信息价		
1	光圆钢筋	光圆钢筋综合价	2001001 2003006	按线材占80%，圆钢20%加权平均	13	t																
2		线材(普线和高线综合)		Φ8mm, HPB300	13	t																
3		圆钢		Φ10mm, HPB300	13	t																
4	带肋钢筋	带肋钢筋综合价	2001002	按Φ10占3%，Φ12~Φ14占38%，Φ16~Φ25占27%，Φ28~Φ32占32%加权平均	13	t																
5		螺纹钢(HRB400)		Φ10	13	t																
6		螺纹钢(HRB400)		Φ12~Φ14	13	t																
7		螺纹钢(HRB400)		Φ16~Φ25	13	t																
8		螺纹钢(HRB400)		Φ28~Φ32	13	t																
9	型钢及加工件	型钢综合价	2003004	按槽钢占27%，工字钢占67%，角钢占6%加权平均	13	t																
10		槽钢(Q235B)		10#	13	t																
11		工字钢(Q235B)		20#	13	t																
12		角钢(Q235B)		50×50×5	13	t																
13		钢板(Q235B)		2003005	6mm、8mm和10mm平均	13	t															
14	钢板(Q345D)	2003005	12--30mm	13	t																	
15	钢管	钢管综合价		按焊接钢管占60%，镀锌钢管占20%，无缝钢管占20%加权平均	13	t																
16		焊接钢管		Φ108×3.5	13	t																
17		镀锌焊接钢管	2003009	Φ108	13	t																
18		无缝钢管	2003008	Φ42	13	t																
19	预应力粗钢筋	2001006			13	t																
20	钢绞线	2001008		Φj15.24,1860MPa	13	t																
21	水泥	水泥综合价		按32.5号散装占10%，42.5号散装占60%，52.5号散装占30%加权平均	13	t	463	485	523	547		467	489	528	552		472	494	533	557		
22		32.5级水泥	5509001	散装	13	t	409	429	462	484		413	433	467	489		418	438	472	494		
23		42.5级水泥	5509002	散装	13	t	460	482	520	543		465	486	525	548		469	491	530	554		
24		52.5级水泥	5509003	散装	13	t	487	509	550	574		491	513	555	579		496	518	560	584		

### 2020年3月份温州市交通建设工程钢材和水泥价格信息（续表）

序号	材料类别	材料名称	代号	规格型号	计算时采用税率%	单位	文成					泰顺					除税平均值		含税平均值				
							除税		含税		产地厂家	除税		含税		产地厂家	供应价	信息价	供应价	信息价			
							供应价	信息价	供应价	信息价		供应价	信息价	供应价	信息价								
1	光圆钢筋	光圆钢筋综合价	2001001 2003006	按线材占80%，圆钢20%加权平均	13	t											<b>3476</b>	<b>3541</b>	<b>3928</b>	<b>3998</b>			
2		线材(普线和高线综合)		Φ8mm, HPB300	13	t												3467	3532	3918	3987		
3		圆钢		Φ10mm, HPB300	13	t													3513	3579	3970	4040	
4	带肋钢筋	带肋钢筋综合价	2001002	按Φ10占3%，Φ12~Φ14占38%，Φ16~Φ25占27%，Φ28~Φ32占32%加权平均	13	t											<b>3376</b>	<b>3440</b>	<b>3814</b>	<b>3883</b>			
5		螺纹钢(HRB400)		Φ10	13	t												3473	3538	3925	3994		
6		螺纹钢(HRB400)		Φ12~Φ14	13	t													3376	3440	3815	3883	
7		螺纹钢(HRB400)		Φ16~Φ25	13	t													3332	3395	3765	3833	
8		螺纹钢(HRB400)		Φ28~Φ32	13	t														3403	3467	3845	3913
9	型钢及加工件	型钢综合价	2003004	按槽钢占27%，工字钢占67%，角钢占6%加权平均	13	t											<b>3438</b>	<b>3503</b>	<b>3885</b>	<b>3954</b>			
10		槽钢(Q235B)		10#	13	t												3423	3487	3868	3937		
11		工字钢(Q235B)		20#	13	t													3434	3498	3880	3949	
12		角钢(Q235B)		50×50×5	13	t														3553	3619	4015	4085
13		钢板(Q235B)		2003005	6mm、8mm和10mm平均	13	t													3438	3503	3885	3954
14	钢板(Q345D)	2003005	12--30mm	13	t														4323	4397	4885	4964	
15	钢管	钢管综合价		按焊接钢管占60%，镀锌钢管占20%，无缝钢管占20%加权平均	13	t											<b>4054</b>	<b>4125</b>	<b>4581</b>	<b>4656</b>			
16		焊接钢管		Φ108×3.5	13	t													3699	3767	4180	4252	
17		镀锌焊接钢管	2003009	Φ108	13	t														4171	4243	4713	4790
18		无缝钢管	2003008	Φ42	13	t														5000	5081	5650	5737
19		预应力粗钢筋	2001006		13	t														5044	5126	5700	5787
20		钢绞线	2001008	Φj15.24,1860MPa	13	t														4690	4768	5300	5383
21	水泥	水泥综合价		按32.5号散装占10%，42.5号散装占60%，52.5号散装占30%加权平均	13	t	<b>472</b>	<b>494</b>	<b>533</b>	<b>557</b>		<b>472</b>	<b>494</b>	<b>533</b>	<b>557</b>		<b>460</b>	<b>481</b>	<b>520</b>	<b>543</b>			
22		32.5级水泥	5509001	散装	13	t	418	438	472	494		418	438	472	494		406	426	458	480			
23		42.5级水泥	5509002	散装	13	t	469	491	530	554		469	491	530	554		457	478	516	540			
24		52.5级水泥	5509003	散装	13	t	496	518	560	584		496	518	560	584		484	506	546	570			



## 2020年3月份嘉兴市交通建设工程钢材和水泥价格信息

序号	材料类别	材料名称	代号	规格型号	计算时采用税率%	单位	南湖				秀洲					嘉善					
							除税		含税		产地厂家	除税		含税		产地厂家	除税		含税		产地厂家
							供应价	信息价	供应价	信息价		供应价	信息价	供应价	信息价		供应价	信息价			
1	光圆钢筋	光圆钢筋综合价	2001001 2003006	按线材占80%，圆钢20%加权平均	13	t	3383	3444	3823	3888											
2		线材(普线和高线综合)		Φ8mm, HPB300	13	t	3327	3388	3760	3824	永钢										
3		圆钢		Φ10mm, HPB300	13	t	3606	3669	4075	4143	富钢										
4	带肋钢筋	带肋钢筋综合价	2001002	按Φ10占3%，Φ12~Φ14占38%，Φ16~Φ25占27%，Φ28~Φ32占32%加权平均	13	t	3250	3310	3673	3736											
5		螺纹钢(HRB400)		Φ10	13	t	3347	3408	3783	3847	沙钢										
6		螺纹钢(HRB400)		Φ12~Φ14	13	t	3285	3345	3713	3776	沙钢										
7		螺纹钢(HRB400)		Φ16~Φ25	13	t	3175	3233	3588	3650	沙钢										
8		螺纹钢(HRB400)		Φ28~Φ32	13	t	3263	3323	3688	3751	沙钢										
9	型钢及加工件	型钢综合价	2003004	按槽钢占27%，工字钢占67%，角钢占6%加权平均	13	t	3420	3481	3865	3930											
10		槽钢(Q235B)		10#	13	t	3405	3466	3848	3913	马钢										
11		工字钢(Q235B)		20#	13	t	3416	3477	3860	3925	莱钢										
12		角钢(Q235B)		50×50×5	13	t	3535	3598	3995	4062	马钢										
13		钢板(Q235B)	2003005	6mm、8mm和10mm平均	13	t	3418	3479	3863	3928	营口										
14		钢板(Q345D)	2003005	12--30mm	13	t	4190	4260	4735	4809	南钢										
15	钢管	钢管综合价		按焊接钢管占60%，镀锌钢管占20%，无缝钢管占20%加权平均	13	t	3909	3975	4417	4488											
16		焊接钢管	2003008	Φ108×3.5	13	t	3655	3719	4130	4198	华岐										
17		镀锌焊接钢管	2003009	Φ108	13	t	4449	4521	5028	5105	华岐										
18		无缝钢管		Φ42	13	t	4131	4199	4668	4741	山东										
19		预应力粗钢筋	2001006		13	t	4379	4450	4948	5024	江苏										
20		钢绞线	2001008	Φj15.24,1860MPa	13	t	4312	4383	4873	4948	江苏										
21	水泥	水泥综合价		按32.5号散装占10%，42.5号散装占60%，52.5号散装占30%加权平均	13	t	480	502	542	566		480	502	542	566		479	501	541	565	
22		32.5级水泥	5509001	散装	13	t	423	443	478	500	嘉兴	423	443	478	500	嘉兴	423	443	478	500	嘉兴
23		42.5级水泥	5509002	散装	13	t	475	496	536	560	嘉兴	475	496	536	560	嘉兴	475	497	537	561	嘉兴
24		52.5级水泥	5509003	散装	13	t	509	532	575	600	嘉兴	509	532	575	600	嘉兴	505	527	570	595	嘉兴

## 2020年3月份嘉兴市交通建设工程钢材和水泥价格信息

序号	材料类别	材料名称	代号	规格型号	计算时采用税率%	单位	平湖					海盐					海宁					
							除税		含税		产地厂家	除税		含税		产地厂家	除税		含税		产地厂家	
							供应价	信息价	供应价	信息价		供应价	信息价	供应价	信息价		供应价	信息价	供应价	信息价		
1	光圆钢筋	光圆钢筋综合价	2001001 2003006	按线材占80%，圆钢20%加权平均	13	t																
2		线材(普线和高线综合)		Φ8mm, HPB300	13	t																
3		圆钢		Φ10mm, HPB300	13	t																
4	带肋钢筋	带肋钢筋综合价	2001002	按Φ10占3%，Φ12~Φ14占38%，Φ16~Φ25占27%，Φ28~Φ32占32%加权平均	13	t																
5		螺纹钢(HRB400)		Φ10	13	t																
6		螺纹钢(HRB400)		Φ12~Φ14	13	t																
7		螺纹钢(HRB400)		Φ16~Φ25	13	t																
8		螺纹钢(HRB400)		Φ28~Φ32	13	t																
9	型钢及加工件	型钢综合价	2003004	按槽钢占27%，工字钢占67%，角钢占6%加权平均	13	t																
10		槽钢(Q235B)		10#	13	t																
11		工字钢(Q235B)		20#	13	t																
12		角钢(Q235B)		50×50×5	13	t																
13		钢板(Q235B)	2003005	6mm、8mm和10mm平均	13	t																
14		钢板(Q345D)	2003005	12--30mm	13	t																
15	钢管	钢管综合价		按焊接钢管占60%，镀锌钢管占20%，无缝钢管占20%加权平均	13	t																
16		焊接钢管		Φ108×3.5	13	t																
17		镀锌焊接钢管	2003009	Φ108	13	t																
18		无缝钢管	2003008	Φ42	13	t																
19		预应力粗钢筋	2001006		13	t																
20		钢绞线	2001008	Φj15.24,1860MPa	13	t																
21	水泥	水泥综合价		按32.5号散装占10%，42.5号散装占60%，52.5号散装占30%加权平均	13	t	480	502	543	566		481	503	543	567		486	508	549	573		
22		32.5级水泥	5509001	散装	13	t	421	441	476	498	嘉兴	427	448	483	505	嘉兴	430	450	486	508	嘉兴	
23		42.5级水泥	5509002	散装	13	t	475	497	537	561	嘉兴	475	497	537	561	嘉兴	479	501	541	565	嘉兴	
24		52.5级水泥	5509003	散装	13	t	509	532	575	600	嘉兴	509	532	575	600	嘉兴	518	541	585	610	嘉兴	

### 2020年3月份嘉兴市交通建设工程钢材和水泥价格信息（续表）

序号	材料类别	材料名称	代号	规格型号	计算时采用税率%	单位	桐乡					除税平均值		含税平均值		
							除税		含税		产地 厂家	供应 价	信息 价	供应 价	信息 价	
							供应 价	信息 价	供应 价	信息 价						
1	光圆钢筋	光圆钢筋综合价	2001001 2003006	按线材占80%，圆钢20%加权平均	13	t						<b>3383</b>	<b>3444</b>	<b>3823</b>	<b>3888</b>	
2		线材(普线和高线综合)		Φ8mm, HPB300	13	t						3327	3388	3760	3824	
3		圆钢		Φ10mm, HPB300	13	t							3606	3669	4075	4143
4	带肋钢筋	带肋钢筋综合价	2001002	按Φ10占3%，Φ12~Φ14占38%，Φ16~Φ25占27%，Φ28~Φ32占32%加权平均	13	t						<b>3250</b>	<b>3310</b>	<b>3673</b>	<b>3736</b>	
5		螺纹钢(HRB400)		Φ10	13	t						3347	3408	3783	3847	
6		螺纹钢(HRB400)		Φ12~Φ14	13	t							3285	3345	3713	3776
7		螺纹钢(HRB400)		Φ16~Φ25	13	t							3175	3233	3588	3650
8		螺纹钢(HRB400)		Φ28~Φ32	13	t						3263	3323	3688	3751	
9	型钢及加工件	型钢综合价	2003004	按槽钢占27%，工字钢占67%，角钢占6%加权平均	13	t						<b>3420</b>	<b>3481</b>	<b>3865</b>	<b>3930</b>	
10		槽钢(Q235B)		10#	13	t						3405	3466	3848	3913	
11		工字钢(Q235B)		20#	13	t							3416	3477	3860	3925
12		角钢(Q235B)		50×50×5	13	t							3535	3598	3995	4062
13		钢板(Q235B)	2003005	6mm、8mm和10mm平均	13	t						3418	3479	3863	3928	
14		钢板(Q345D)	2003005	12--30mm	13	t						4190	4260	4735	4809	
15	钢管	钢管综合价		按焊接钢管占60%，镀锌钢管占20%，无缝钢管占20%加权平均	13	t						<b>3909</b>	<b>3975</b>	<b>4417</b>	<b>4488</b>	
16		焊接钢管		Φ108×3.5	13	t						3655	3719	4130	4198	
17		镀锌焊接钢管	2003009	Φ108	13	t						4449	4521	5028	5105	
18		无缝钢管	2003008	Φ42	13	t						4131	4199	4668	4741	
19		预应力粗钢筋	2001006		13	t						4379	4450	4948	5024	
20		钢绞线	2001008	Φj15.24,1860MPa	13	t						4312	4383	4873	4948	
21	水泥	水泥综合价		按32.5号散装占10%，42.5号散装占60%，52.5号散装占30%加权平均	13	t	<b>483</b>	<b>505</b>	<b>546</b>	<b>570</b>		<b>481</b>	<b>503</b>	<b>544</b>	<b>568</b>	
22		32.5级水泥	5509001	散装	13	t	427	448	483	505	嘉兴	425	445	480	502	
23		42.5级水泥	5509002	散装	13	t	477	499	539	563	嘉兴	476	498	538	562	
24		52.5级水泥	5509003	散装	13	t	513	536	580	605	嘉兴	510	533	577	601	

## 2020年3月份湖州市交通建设工程钢材和水泥价格信息

序号	材料类别	材料名称	代号	规格型号	计算时采用税率%	单位	吴兴					南浔					德清					
							除税		含税		产地厂家	除税		含税		产地厂家	除税		含税		产地厂家	
							供应价	信息价	供应价	信息价		供应价	信息价	供应价	信息价		供应价	信息价	供应价	信息价		
1	光圆钢筋	光圆钢筋综合价	2001001 2003006	按线材占80%，圆钢20%加权平均	13	t	3388	3450	3829	3894												
2		线材(普线和高线综合)		Φ8mm, HPB300	13	t	3326	3386	3758	3823	永钢											
3		圆钢		Φ10mm, HPB300	13	t	3640	3704	4113	4181	永钢											
4	带肋钢筋	带肋钢筋综合价	2001002	按Φ10占3%，Φ12~Φ14占38%，Φ16~Φ25占27%，Φ28~Φ32占32%加权平均	13	t	3249	3309	3671	3735												
5		螺纹钢(HRB400)		Φ10	13	t	3346	3407	3781	3846	沙钢											
6		螺纹钢(HRB400)		Φ12~Φ14	13	t	3284	3344	3711	3775	沙钢											
7		螺纹钢(HRB400)		Φ16~Φ25	13	t	3173	3232	3586	3649	沙钢											
8		螺纹钢(HRB400)		Φ28~Φ32	13	t	3262	3322	3686	3750	沙钢											
9	型钢及加工件	型钢综合价	2003004	按槽钢占27%，工字钢占67%，角钢占6%加权平均	13	t	3418	3480	3863	3929												
10		槽钢(Q235B)		10#	13	t	3404	3465	3846	3911	马钢											
11		工字钢(Q235B)		20#	13	t	3414	3476	3858	3924	武钢											
12		角钢(Q235B)		50×50×5	13	t	3534	3596	3993	4060	马钢											
13		钢板(Q235B)	2003005	6mm、8mm和10mm平均	13	t	3631	3695	4103	4171	马钢											
14		钢板(Q345D)	2003005	12--30mm	13	t	4190	4260	4735	4809	南钢											
15	钢管	钢管综合价		按焊接钢管占60%，镀锌钢管占20%，无缝钢管占20%加权平均	13	t	3832	3898	4330	4400												
16		焊接钢管		Φ108×3.5	13	t	3591	3655	4058	4126	江苏											
17		镀锌焊接钢管	2003009	Φ108	13	t	4178	4248	4721	4795	江苏											
18		无缝钢管	2003008	Φ42	13	t	4206	4276	4753	4828	无锡											
19		预应力粗钢筋	2001006		13	t	4452	4525	5031	5108												
20		钢绞线	2001008	Φj15.24,1860MPa	13	t	4275	4346	4831	4906												
21	水泥	水泥综合价		按32.5号散装占10%，42.5号散装占60%，52.5号散装占30%加权平均	13	t	454	475	513	536		487	509	550	574		477	499	539	563		
22		32.5级水泥	5509001	散装	13	t	398	418	450	472		440	461	497	520		416	436	470	492		
23		42.5级水泥	5509002	散装	13	t	451	473	510	533		479	501	541	565		469	491	530	554		
24		52.5级水泥	5509003	散装	13	t	478	500	540	564		518	541	585	610		513	536	580	605		

## 2020年3月份湖州市交通建设工程钢材和水泥价格信息（续表）

序号	材料类别	材料名称	代号	规格型号	计算时采用税率%	单位	长兴				产地 厂家	安吉				除税平均值		含税平均值			
							除税		含税			除税		含税		产地 厂家	供应 价	信息 价	供应 价	信息 价	
							供应 价	信息 价	供应 价	信息 价		供应 价	信息 价	供应 价	信息 价						
1	光圆钢筋	光圆钢筋综合价	2001001 2003006	按线材占80%，圆钢20%加权平均	13	t										<b>3388</b>	<b>3450</b>	<b>3829</b>	<b>3894</b>		
2		线材(普线和高线综合)		Φ8mm, HPB300	13	t											3326	3386	3758	3823	
3		圆钢		Φ10mm, HPB300	13	t												3640	3704	4113	4181
4	带肋钢筋	带肋钢筋综合价	2001002	按Φ10占3%，Φ12~Φ14占38%，Φ16~Φ25占27%，Φ28~Φ32占32%加权平均	13	t										<b>3249</b>	<b>3309</b>	<b>3671</b>	<b>3735</b>		
5		螺纹钢(HRB400)		Φ10	13	t											3346	3407	3781	3846	
6		螺纹钢(HRB400)		Φ12~Φ14	13	t												3284	3344	3711	3775
7		螺纹钢(HRB400)		Φ16~Φ25	13	t												3173	3232	3586	3649
8		螺纹钢(HRB400)		Φ28~Φ32	13	t												3262	3322	3686	3750
9	钢材及加工件	型钢综合价	2003004	按槽钢占27%，工字钢占67%，角钢占6%加权平均	13	t										<b>3418</b>	<b>3480</b>	<b>3863</b>	<b>3929</b>		
10		槽钢(Q235B)		10#	13	t											3404	3465	3846	3911	
11		工字钢(Q235B)		20#	13	t												3414	3476	3858	3924
12		角钢(Q235B)		50×50×5	13	t												3534	3596	3993	4060
13		钢板(Q235B)	2003005	6mm、8mm和10mm平均	13	t											3631	3695	4103	4171	
14		钢板(Q345D)	2003005	12--30mm	13	t											4190	4260	4735	4809	
15		钢管	钢管综合价		按焊接钢管占60%，镀锌钢管占20%，无缝钢管占20%加权平均	13	t										<b>3832</b>	<b>3898</b>	<b>4330</b>	<b>4400</b>	
16	焊接钢管			Φ108×3.5	13	t											3591	3655	4058	4126	
17	镀锌焊接钢管		2003009	Φ108	13	t											4178	4248	4721	4795	
18	无缝钢管		2003008	Φ42	13	t											4206	4276	4753	4828	
19		预应力粗钢筋	2001006		13	t											4452	4525	5031	5108	
20		钢绞线	2001008	Φj15.24,1860MPa	13	t											4275	4346	4831	4906	
21	水泥	水泥综合价		按32.5号散装占10%，42.5号散装占60%，52.5号散装占30%加权平均	13	t	<b>464</b>	<b>486</b>	<b>525</b>	<b>548</b>		<b>485</b>	<b>507</b>	<b>548</b>	<b>572</b>		<b>473</b>	<b>495</b>	<b>535</b>	<b>559</b>	
22		32.5级水泥	5509001	散装	13	t	363	382	410	431		456	477	515	538		415	435	468	490	
23		42.5级水泥	5509002	散装	13	t	472	493	533	557		484	506	547	571		471	493	532	556	
24		52.5级水泥	5509003	散装	13	t	483	505	546	570		496	518	560	584		498	520	562	587	

## 2020年3月份绍兴市交通建设工程钢材和水泥价格信息

序号	材料类别	材料名称		代号	规格型号	计算时采用税率%	单位	越城				柯桥				诸暨						
								除税		含税		产地厂家	除税		含税		产地厂家	除税		含税		产地厂家
								供应价	信息价	供应价	信息价		供应价	信息价	供应价	信息价		供应价	信息价			
1	钢材及加工件	光圆钢筋	光圆钢筋综合价	2001001	按线材占80%，圆钢20%加权平均	13	t	3395	3456	3836	3901											
2		线材(普线和高线综合)	2003006	Φ8mm, HPB300	13	t	3332	3393	3765	3830	永钢											
3		圆钢		Φ10mm, HPB300	13	t	3646	3710	4120	4188	永钢											
4		带肋钢筋	带肋钢筋综合价		按Φ10占3%，Φ12~Φ14占38%，Φ16~Φ25占27%，Φ28~Φ32占32%加权平均	13	t	3255	3315	3678	3742											
5		螺纹钢(HRB400)	2001002	Φ10	13	t	3352	3413	3788	3853	沙钢											
6		螺纹钢(HRB400)		Φ12~Φ14	13	t	3290	3351	3718	3782	沙钢											
7		螺纹钢(HRB400)		Φ16~Φ25	13	t	3180	3239	3593	3656	沙钢											
8		螺纹钢(HRB400)		Φ28~Φ32	13	t	3268	3328	3693	3757	沙钢											
9		型钢	型钢综合价		按槽钢占27%，工字钢占67%，角钢占6%加权平均	13	t	3425	3486	3870	3936											
10		槽钢(Q235B)	2003004	10#	13	t	3410	3471	3853	3919	马钢											
11		工字钢(Q235B)		20#	13	t	3420	3482	3865	3931	武钢											
12		角钢(Q235B)		50×50×5	13	t	3540	3603	4000	4067	马钢											
13		钢板(Q235B)	2003005	6mm、8mm和10mm平均	13	t	3637	3701	4110	4178	马钢											
14		钢板(Q345D)	2003005	12--30mm	13	t	4190	4260	4735	4809	南钢											
15		钢管	钢管综合价		按焊接钢管占60%，镀锌钢管占20%，无缝钢管占20%加权平均	13	t	3838	3904	4337	4407											
16		焊接钢管		Φ108×3.5	13	t	3597	3661	4065	4133	江苏国强											
17		镀锌焊接钢管	2003009	Φ108	13	t	4184	4254	4728	4802	江苏国强											
18		无缝钢管	2003008	Φ42	13	t	4212	4282	4760	4835	无锡											
19		预应力粗钢筋	2001006		13	t	4458	4531	5038	5115												
20		钢绞线	2001008	Φj15.24,1860MPa	13	t	4281	4352	4838	4913												
21	水泥	水泥综合价			按32.5号散装占10%，42.5号散装占60%，52.5号散装占30%加权平均	13	t	511	534	578	603		511	534	578	603		494	516	559	583	
22		32.5级水泥	5509001	散装	13	t	457	478	517	540		457	478	517	540		439	460	497	520		
23		42.5级水泥	5509002	散装	13	t	500	522	566	590		500	522	566	590		482	504	546	570		
24		42.6级水泥	5509003	散装	13	t	551	575	624	650		551	575	624	650		534	558	605	630		

2020年3月份绍兴市交通建设工程钢材和水泥价格信息（续表）

序号	材料类别	材料名称	代号	规格型号	计算时采用税率%	单位	上虞				嵊州				新昌				除税平均值		含税平均值					
							除税		含税		产地 厂家	除税		含税		产地 厂家	除税		含税		产地 厂家	供应 价	信息 价	供应 价	信息 价	
							供应 价	信息 价	供应 价	信息 价		供应 价	信息 价	供应 价	信息 价		供应 价	信息 价								
1	光圆钢筋	光圆钢筋综合价	2001001	按线材占80%，圆钢20%加权平均	13	t															3395	3456	3836	3901		
2		线材(普线和高线综合)	2003006	Φ8mm, HPB300	13	t																3332	3393	3765	3830	
3		圆钢		Φ10mm, HPB300	13	t																3646	3710	4120	4188	
4	带肋钢筋	带肋钢筋综合价	2001002	按Φ10占3%，Φ12~Φ14占38%，Φ16~Φ25占27%，Φ28~Φ32占32%加权平均	13	t																3255	3315	3678	3742	
5		螺纹钢(HRB400)		Φ10	13	t																3352	3413	3788	3853	
6		螺纹钢(HRB400)		Φ12~Φ14	13	t																3290	3351	3718	3782	
7		螺纹钢(HRB400)		Φ16~Φ25	13	t																	3180	3239	3593	3656
8		螺纹钢(HRB400)		Φ28~Φ32	13	t																	3268	3328	3693	3757
9	钢材及加工件	型钢综合价	2003004	按槽钢占27%，工字钢占67%，角钢占6%加权平均	13	t																3425	3486	3870	3936	
10		槽钢(Q235B)		10#	13	t																3410	3471	3853	3919	
11		工字钢(Q235B)		20#	13	t																3420	3482	3865	3931	
12		角钢(Q235B)		50×50×5	13	t																	3540	3603	4000	4067
13		钢板(Q235B)	2003005	6mm、8mm和10mm平均	13	t																	3637	3701	4110	4178
14		钢板(Q345D)	2003005	12--30mm	13	t																	4190	4260	4735	4809
15		钢管	钢管综合价		按焊接钢管占60%，镀锌钢管占20%，无缝钢管占20%加权平均	13	t																3838	3904	4337	4407
16		焊接钢管		Φ108×3.5	13	t																3597	3661	4065	4133	
17		镀锌焊接钢管	2003009	Φ108	13	t																4184	4254	4728	4802	
18		无缝钢管	2003008	Φ42	13	t																4212	4282	4760	4835	
19		预应力粗钢筋	2001006		13	t																4458	4531	5038	5115	
20		钢绞线	2001008	Φj15.24,1860MPa	13	t																4281	4352	4838	4913	
21	水泥	水泥综合价		按32.5号散装占10%，42.5号散装占60%，52.5号散装占30%加权平均	13	t	494	516	559	583					502	525	568	593					502	525	568	593
23		32.5级水泥	5509001	散装	13	t	439	460	497	520					448	469	507	530					448	469	507	530
24		42.5级水泥	5509002	散装	13	t	482	504	546	570					491	513	556	580					491	513	556	580
25		52.5级水泥	5509003	散装	13	t	534	558	605	630					543	566	614	640					543	566	614	640

## 2020年3月份金华市交通建设工程钢材和水泥价格信息

序号	材料类别	材料名称	代号	规格型号	计算时采用税率%	单位	婺城、金东				兰溪				武义						
							除税		含税		产地厂家	除税		含税		产地厂家	除税		含税		产地厂家
							供应价	信息价	供应价	信息价		供应价	信息价	供应价	信息价		供应价	信息价			
1	钢材及加工件	光圆钢筋综合价	2001001	按线材占80%，圆钢20%加权平均	13	t	3388	3450	3829	3894											
2		线材(普线和高线综合)	2003006	Φ8mm, HPB300	13	t	3326	3386	3758	3823	永钢										
3		圆钢		Φ10mm, HPB300	13	t	3640	3704	4113	4181	永钢										
4		带肋钢筋综合价		按Φ10占3%，Φ12~Φ14占38%，Φ16~Φ25占27%，Φ28~Φ32占32%加权平均	13	t	3249	3309	3671	3735											
5		螺纹钢(HRB400)	2001002	Φ10	13	t	3346	3407	3781	3846	沙钢										
6		螺纹钢(HRB400)		Φ12~Φ14	13	t	3284	3344	3711	3775	沙钢										
7		螺纹钢(HRB400)		Φ16~Φ25	13	t	3173	3232	3586	3649	沙钢										
8		螺纹钢(HRB400)		Φ28~Φ32	13	t	3262	3322	3686	3750	沙钢										
9		型钢综合价		按槽钢占27%，工字钢占67%，角钢占6%加权平均	13	t	3418	3480	3863	3929											
10		槽钢(Q235B)	2003004	10#	13	t	3404	3465	3846	3911	马钢										
11		工字钢(Q235B)		20#	13	t	3414	3476	3858	3924	武钢										
12		角钢(Q235B)		50×50×5	13	t	3534	3596	3993	4060	马钢										
13		钢板(Q235B)	2003005	6mm、8mm和10mm平均	13	t	3631	3695	4103	4171	马钢										
14		钢板(Q345D)	2003005	12--30mm	13	t	4215	4285	4763	4838	南钢										
15		钢管综合价		按焊接钢管占60%，镀锌钢管占20%，无缝钢管占20%加权平均	13	t	3832	3898	4330	4400											
16		焊接钢管		Φ108×3.5	13	t	3591	3655	4058	4126	江苏国强										
17		镀锌焊接钢管	2003009	Φ108	13	t	4178	4248	4721	4795	江苏国强										
18		无缝钢管	2003008	Φ42	13	t	4206	4276	4753	4828	无锡										
19		预应力粗钢筋	2001006		13	t	4452	4525	5031	5108											
20		钢绞线	2001008	Φj15.24,1860MPa	13	t	4275	4346	4831	4906											
21	水泥	水泥综合价		按32.5号散装占10%，42.5号散装占60%，52.5号散装占30%加权平均	13	t	526	549	594	619		499	522	564	589		504	526	569	594	
22		32.5级水泥	5509001	散装	13	t	447	468	505	528		420	441	475	497		425	445	480	502	
23		42.5级水泥	5509002	散装	13	t	517	540	584	609		490	513	554	578		495	517	559	583	
24		52.5级水泥	5509003	散装	13	t	570	594	644	670		543	567	614	640		548	572	619	645	



2020年3月份金华市交通建设工程钢材和水泥价格信息（续表）

序号	材料类别	材料名称	代号	规格型号	计算时采用税率%	单位	东阳				义乌				磐安						
							除税		含税		产地厂家	除税		含税		产地厂家	除税		含税		产地厂家
							供应价	信息价	供应价	信息价		供应价	信息价	供应价	信息价		供应价	信息价			
1	钢材及加工件	光圆钢筋综合价	2001001	按线材占80%，圆钢20%加权平均	13	t															
2		线材(普线和高线综合)	2003006	Φ8mm, HPB300	13	t															
3		圆钢		Φ10mm, HPB300	13	t															
4		带肋钢筋综合价		按Φ10占3%，Φ12~Φ14占38%，Φ16~Φ25占27%，Φ28~Φ32占32%加权平均	13	t															
5		螺纹钢(HRB400)	2001002	Φ10	13	t															
6		螺纹钢(HRB400)		Φ12~Φ14	13	t															
7		螺纹钢(HRB400)		Φ16~Φ25	13	t															
8		螺纹钢(HRB400)		Φ28~Φ32	13	t															
9		型钢综合价		按槽钢占27%，工字钢占67%，角钢占6%加权平均	13	t															
10		槽钢(Q235B)	2003004	10#	13	t															
11		工字钢(Q235B)		20#	13	t															
12		角钢(Q235B)		50×50×5	13	t															
13		钢板(Q235B)	2003005	6mm、8mm和10mm平均	13	t															
14		钢板(Q345D)	2003005	12--30mm	13	t															
15		钢管综合价		按焊接钢管占60%，镀锌钢管占20%，无缝钢管占20%加权平均	13	t															
16		焊接钢管		Φ108×3.5	13	t															
17		镀锌焊接钢管	2003009	Φ108	13	t															
18		无缝钢管	2003008	Φ42	13	t															
19		预应力粗钢筋	2001006		13	t															
20		钢绞线	2001008	Φj15.24,1860MPa	13	t															
21	水泥	水泥综合价		按32.5号散装占10%，42.5号散装占60%，52.5号散装占30%加权平均	13	t	504	526	569	594		526	549	594	619		504	526	569	594	
22		32.5级水泥	5509001	散装	13	t	425	445	480	502		447	468	505	528		425	445	480	502	
23		42.5级水泥	5509002	散装	13	t	495	517	559	583		517	540	584	609		495	517	559	583	
24		52.5级水泥	5509003	散装	13	t	548	572	619	645		570	594	644	670		548	572	619	645	

2020年3月份金华市交通建设工程钢材和水泥价格信息（续表）

序号	材料类别	材料名称		代号	规格型号	计算时采用税率%	单位	永康				产地厂家	浦江				除税平均值		含税平均值			
								除税		含税			除税		含税		产地厂家	供应价	信息价	供应价	信息价	
								供应价	信息价	供应价	信息价		供应价	信息价	供应价	信息价						
1	钢材及加工件	光圆钢筋	光圆钢筋综合价	2001001	按线材占80%，圆钢20%加权平均	13	t										3388	3450	3829	3894		
2			线材(普线和高线综合)	2003006	Φ8mm, HPB300	13	t											3326	3386	3758	3823	
3			圆钢		Φ10mm, HPB300	13	t											3640	3704	4113	4181	
4		带肋钢筋	带肋钢筋综合价	2001002	按Φ10占3%，Φ12~Φ14占38%，Φ16~Φ25占27%，Φ28~Φ32占32%加权平均	13	t											3249	3309	3671	3735	
5			螺纹钢(HRB400)		Φ10	13	t											3346	3407	3781	3846	
6			螺纹钢(HRB400)		Φ12~Φ14	13	t											3284	3344	3711	3775	
7			螺纹钢(HRB400)		Φ16~Φ25	13	t											3173	3232	3586	3649	
8			螺纹钢(HRB400)		Φ28~Φ32	13	t											3262	3322	3686	3750	
9		型钢	型钢综合价	2003004	按槽钢占27%，工字钢占67%，角钢占6%加权平均	13	t											3418	3480	3863	3929	
10			槽钢(Q235B)		10#	13	t											3404	3465	3846	3911	
11			工字钢(Q235B)		20#	13	t											3414	3476	3858	3924	
12			角钢(Q235B)		50×50×5	13	t											3534	3596	3993	4060	
13			钢板(Q235B)	2003005	6mm、8mm和10mm平均	13	t											3631	3695	4103	4171	
14			钢板(Q345D)	2003005	12--30mm	13	t											4215	4285	4763	4838	
15			钢管	钢管综合价		按焊接钢管占60%，镀锌钢管占20%，无缝钢管占20%加权平均	13	t											3832	3898	4330	4400
16				焊接钢管		Φ108×3.5	13	t											3591	3655	4058	4126
17		镀锌焊接钢管		2003009	Φ108	13	t											4178	4248	4721	4795	
18		无缝钢管		2003008	Φ42	13	t											4206	4276	4753	4828	
19		预应力粗钢筋		2001006		13	t											4452	4525	5031	5108	
20			钢绞线	2001008	Φj15.24,1860MPa	13	t											4275	4346	4831	4906	
21	水泥	水泥综合价		按32.5号散装占10%，42.5号散装占60%，52.5号散装占30%加权平均	13	t	504	526	569	594		504	526	569	594		509	531	575	599		
22		32.5级水泥	5509001	散装	13	t	425	445	480	502		425	445	480	502		430	450	486	508		
23		42.5级水泥	5509002	散装	13	t	495	517	559	583		495	517	559	583		500	522	565	589		
24		52.5级水泥	5509003	散装	13	t	548	572	619	645		548	572	619	645		553	577	625	651		

## 2020年3月份台州市交通建设工程钢材和水泥价格信息

序号	材料类别	材料名称		代号	规格型号	计算时采用税率%	单位	椒江				黄岩				路桥						
								除税		含税		产地厂家	除税		含税		产地厂家	除税		含税		产地厂家
								供应价	信息价	供应价	信息价		供应价	信息价	供应价	信息价		供应价	信息价			
1	钢材及加工件	光圆钢筋	光圆钢筋综合价	2001001	按线材占80%，圆钢20%加权平均	13	t	3419	3480	3863	3929											
2		线材(普线和高线综合)	2003006	Φ8mm, HPB300	13	t	3420	3482	3865	3931	永钢											
3		圆钢		Φ10mm, HPB300	13	t	3412	3473	3855	3921	永钢											
4		带肋钢筋	带肋钢筋综合价		按Φ10占3%，Φ12~Φ14占38%，Φ16~Φ25占27%，Φ28~Φ32占32%加权平均	13	t	3313	3373	3744	3808											
5		螺纹钢(HRB400)	2001002	Φ10	13	t	3414	3476	3858	3924	沙钢											
6		螺纹钢(HRB400)		Φ12~Φ14	13	t	3317	3377	3748	3812	沙钢											
7		螺纹钢(HRB400)		Φ16~Φ25	13	t	3281	3342	3708	3772	沙钢											
8		螺纹钢(HRB400)		Φ28~Φ32	13	t	3326	3386	3758	3823	沙钢											
9		型钢	型钢综合价		按槽钢占27%，工字钢占67%，角钢占6%加权平均	13	t	3513	3576	3970	4037											
10			槽钢(Q235B)	2003004	10#	13	t	3498	3561	3953	4020	马钢										
11			工字钢(Q235B)		20#	13	t	3509	3571	3965	4032	武钢										
12			角钢(Q235B)		50×50×5	13	t	3628	3692	4100	4168	马钢										
13			钢板(Q235B)	2003005	6mm、8mm和10mm平均	13	t	3726	3791	4210	4279	马钢										
14		钢板(Q345D)	2003005	12--30mm	13	t	4310	4381	4870	4946	南钢											
15		钢板(Q355D)	2003005	12--30mm	13	t	4354	4426	4920	4996	南钢											
16		钢管	钢管综合价		按焊接钢管占60%，镀锌钢管占20%，无缝钢管占20%加权平均	13	t	3926	3993	4437	4508											
17			焊接钢管		Φ108×3.5	13	t	3686	3750	4165	4234	江苏国强										
18			镀锌焊接钢管	2003009	Φ108	13	t	4273	4343	4828	4903	江苏国强										
19			无缝钢管	2003008	Φ42	13	t	4301	4372	4860	4936	无锡										
20			预应力粗钢筋	2001006		13	t	4547	4621	5138	5216											
21			钢绞线	2001008	Φj15.24,1860MPa	13	t	4370	4442	4938	5014											
22	水泥	水泥综合价		按32.5号散装占10%，42.5号散装占60%，52.5号散装占30%加权平均	13	t	524	547	593	618		533	557	603	628		533	557	603	628		
23		32.5级水泥	5509001	散装	13	t	446	467	504	527		455	476	514	537		455	476	514	537		
24		42.5级水泥	5509002	散装	13	t	521	544	589	614		530	553	599	624		530	553	599	624		
25		52.5级水泥	5509003	散装	13	t	557	581	629	655		565	590	639	665		565	590	639	665		

2020年3月份台州市交通建设工程钢材和水泥价格信息（续表）

序号	材料类别	材料名称	代号	规格型号	计算时采用税率%	单位	临海				温岭				玉环						
							除税		含税		产地厂家	除税		含税		产地厂家	除税		含税		产地厂家
							供应价	信息价	供应价	信息价		供应价	信息价	供应价	信息价		供应价	信息价			
1	钢材及加工件	光圆钢筋	光圆钢筋综合价	2001001	按线材占80%，圆钢20%加权平均	13	t														
2			线材(普线和高线综合)	2003006	Φ8mm, HPB300	13	t														
3			圆钢		Φ10mm, HPB300	13	t														
4		带肋钢筋	带肋钢筋综合价	2001002	按Φ10占3%，Φ12~Φ14占38%，Φ16~Φ25占27%，Φ28~Φ32占32%加权平均	13	t														
5			螺纹钢(HRB400)		Φ10	13	t														
6			螺纹钢(HRB400)		Φ12~Φ14	13	t														
7			螺纹钢(HRB400)		Φ16~Φ25	13	t														
8			螺纹钢(HRB400)		Φ28~Φ32	13	t														
9		型钢	型钢综合价	2003004	按槽钢占27%，工字钢占67%，角钢占6%加权平均	13	t														
10			槽钢(Q235B)		10#	13	t														
11			工字钢(Q235B)		20#	13	t														
12			角钢(Q235B)		50×50×5	13	t														
13			钢板(Q235B)	2003005	6mm、8mm和10mm平均	13	t														
14			钢板(Q345D)	2003005	12--30mm	13	t														
15		钢板(Q355D)	2003005	12--30mm	13	t															
16	钢管	钢管综合价		按焊接钢管占60%，镀锌钢管占20%，无缝钢管占20%加权平均	13	t															
17		焊接钢管		Φ108×3.5	13	t															
18		镀锌焊接钢管	2003009	Φ108	13	t															
19		无缝钢管	2003008	Φ42	13	t															
20	预应力粗钢筋	2001006		13	t																
21	钢绞线	2001008	Φj15.24,1860MPa	13	t																
22	水泥	水泥综合价		按32.5号散装占10%，42.5号散装占60%，52.5号散装占30%加权	13	t	524	547	593	618	528	551	597	622	530	553	599	624			
23		32.5级水泥	5509001	散装	13	t	446	467	504	527	459	481	519	542	464	485	524	547			
24		42.5级水泥	5509002	散装	13	t	521	544	589	614	524	547	592	617	526	549	594	619			
25		52.5级水泥	5509003	散装	13	t	557	581	629	655	559	583	632	658	561	585	634	660			

2020年3月份台州市交通建设工程钢材和水泥价格信息（续表）

序号	材料类别	材料名称	代号	规格型号	计算时采用税率%	单位	天台				仙居				三门				除税平均值		含税平均值					
							除税		含税		产地厂家	除税		含税		产地厂家	除税		含税		产地厂家	供应价	信息价	供应价	信息价	
							供应价	信息价	供应价	信息价		供应价	信息价	供应价	信息价		供应价	信息价								
1	光圆钢筋	光圆钢筋综合价	2001001	按线材占80%，圆钢20%加权平均	13	t															3419	3480	3863	3929		
2		线材(普线和高线综合)	2003006	Φ8mm, HPB300	13	t																3420	3482	3865	3931	
3		圆钢		Φ10mm, HPB300	13	t																3412	3473	3855	3921	
4	带肋钢筋	带肋钢筋综合价	2001002	按Φ10占3%，Φ12~Φ14占38%，Φ16~Φ25占27%，Φ28~Φ32占32%加权平均	13	t																3313	3373	3744	3808	
5		螺纹钢(HRB400)		Φ10	13	t																3414	3476	3858	3924	
6		螺纹钢(HRB400)		Φ12~Φ14	13	t																	3317	3377	3748	3812
7		螺纹钢(HRB400)		Φ16~Φ25	13	t																	3281	3342	3708	3772
8		螺纹钢(HRB400)		Φ28~Φ32	13	t																	3326	3386	3758	3823
9	钢材及加工件	型钢综合价	2003004	按槽钢占27%，工字钢占67%，角钢占6%加权平均	13	t																3513	3576	3970	4037	
10		槽钢(Q235B)		10#	13	t																3498	3561	3953	4020	
11		工字钢(Q235B)		20#	13	t																3509	3571	3965	4032	
12		角钢(Q235B)		50×50×5	13	t																3628	3692	4100	4168	
13		钢板(Q235B)	2003005	6mm、8mm和10mm平均	13	t																	3726	3791	4210	4279
14		钢板(Q345D)	2003005	12--30mm	13	t																	4310	4381	4870	4946
15		钢板(Q355D)	2003005	12--30mm	13	t																	4354	4426	4920	4996
16		钢管	钢管综合价		按焊接钢管占60%，镀锌钢管占20%，无缝钢管占20%加权平均	13	t																3926	3993	4437	4508
17	焊接钢管			Φ108×3.5	13	t																3686	3750	4165	4234	
18	镀锌焊接钢管		2003009	Φ108	13	t																4273	4343	4828	4903	
19	无缝钢管		2003008	Φ42	13	t																4301	4372	4860	4936	
20	预应力粗钢筋		2001006		13	t																	4547	4621	5138	5216
21		钢绞线	2001008	Φj15.24,1860MPa	13	t																4370	4442	4938	5014	
22	水泥	水泥综合价		按32.5号散装占10%，42.5号散装占60%，52.5号散装占30%加权平均	13	t	536	559	605	631		514	537	581	606		515	537	581	606		526	550	595	620	
23		32.5级水泥	5509001	散装	13	t	464	485	524	547		458	479	517	540		443	464	501	524		454	476	513	537	
24		42.5级水泥	5509002	散装	13	t	532	555	601	626		509	532	575	600		511	533	577	602		523	546	591	616	
25		52.5级水泥	5509003	散装	14	t	567	592	641	667		544	568	615	641		546	570	617	643		558	582	631	657	

## 2020年3月份衢州市交通建设工程钢材和水泥价格信息

序号	材料类别	材料名称	代号	规格型号	计算时采用税率%	单位	柯城、衢江				产地厂家	龙游				产地厂家	开化				产地厂家
							除税		含税			除税		含税			除税		含税		
							供应价	信息价	供应价	信息价		供应价	信息价	供应价	信息价		供应价	信息价	供应价	信息价	
1	光圆钢筋	光圆钢筋综合价	2001001 2003006	按线材占80%，圆钢20%加权平均	13	t	3435	3496	3881	3947											
2		线材(普线和高线综合)		Φ8mm, HPB300	13	t	3372	3433	3810	3875	永钢										
3		圆钢		Φ10mm, HPB300	13	t	3686	3750	4165	4234	永钢										
4	带肋钢筋	带肋钢筋综合价	2001002	按Φ10占3%，Φ12~Φ14占38%，Φ16~Φ25占27%，Φ28~Φ32占32%加权平均	13	t	3295	3355	3723	3788											
5		螺纹钢(HRB400)		Φ10	13	t	3392	3453	3833	3898	沙钢										
6		螺纹钢(HRB400)		Φ12~Φ14	13	t	3330	3391	3763	3828	沙钢										
7		螺纹钢(HRB400)		Φ16~Φ25	13	t	3219	3279	3638	3701	沙钢										
8		螺纹钢(HRB400)		Φ28~Φ32	13	t	3308	3368	3738	3802	沙钢										
9	型钢	型钢综合价	2003004	按槽钢占27%，工字钢占67%，角钢占6%加权平均	13	t	3464	3527	3915	3981											
10		槽钢(Q235B)		10#	13	t	3450	3512	3898	3964	马钢										
11		工字钢(Q235B)		20#	13	t	3460	3522	3910	3976	武钢										
12		角钢(Q235B)		50×50×5	13	t	3580	3643	4045	4112	马钢										
13		钢板(Q235B)	2003005	6mm、8mm和10mm平均	13	t	3677	3741	4155	4224	马钢										
14		钢板(Q345D)	2003005	12--30mm	13	t	4261	4332	4815	4890	南钢										
15	钢管	钢管综合价		按焊接钢管占60%，镀锌钢管占20%，无缝钢管占20%加权平均	13	t	3878	3944	4382	4452											
16		焊接钢管		Φ108×3.5	13	t	3637	3701	4110	4178	江苏国强										
17		镀锌焊接钢管	2003009	Φ108	13	t	4224	4294	4773	4848	江苏国强										
18		无缝钢管	2003008	Φ42	13	t	4252	4323	4805	4880	无锡										
19		预应力粗钢筋	2001006		13	t	4498	4571	5083	5161											
20		钢绞线	2001008	Φj15.24,1860MPa	13	t	4321	4393	4883	4959											
21	水泥	水泥综合价		按32.5号散装占10%，42.5号散装占60%，52.5号散装占30%加权	13	t	484	506	547	570		488	511	552	576		496	518	560	584	
22		32.5级水泥	5509001	散装	13	t	456	477	515	538		465	486	525	548		456	477	515	538	
23		42.5级水泥	5509002	散装	13	t	478	500	540	564		482	504	545	569		491	513	555	579	
24		52.5级水泥	5509003	散装	13	t	504	527	570	595		509	532	575	600		518	541	585	610	

2020年3月份衢州市交通建设工程钢材和水泥价格信息（续表）

序号	材料类别	材料名称	代号	规格型号	计算时采用税率%	单位	江山					常山					除税平均值		含税平均值				
							除税		含税		产地厂家	除税		含税		产地厂家	供应价	信息价	供应价	信息价			
							供应价	信息价	供应价	信息价		供应价	信息价	供应价	信息价								
1	光圆钢筋	光圆钢筋综合价	2001001 2003006	按线材占80%，圆钢20%加权平均	13	t											<b>3435</b>	<b>3496</b>	<b>3881</b>	<b>3947</b>			
2		线材(普线和高线综合)		Φ8mm, HPB300	13	t												3372	3433	3810	3875		
3		圆钢		Φ10mm, HPB300	13	t													3686	3750	4165	4234	
4	带肋钢筋	带肋钢筋综合价	2001002	按Φ10占3%，Φ12~Φ14占38%，Φ16~Φ25占27%，Φ28~Φ32占32%加权平均	13	t											<b>3295</b>	<b>3355</b>	<b>3723</b>	<b>3788</b>			
5		螺纹钢(HRB400)		Φ10	13	t												3392	3453	3833	3898		
6		螺纹钢(HRB400)		Φ12~Φ14	13	t													3330	3391	3763	3828	
7		螺纹钢(HRB400)		Φ16~Φ25	13	t													3219	3279	3638	3701	
8		螺纹钢(HRB400)		Φ28~Φ32	13	t														3308	3368	3738	3802
9	型钢及加工件	型钢综合价	2003004	按槽钢占27%，工字钢占67%，角钢占6%加权平均	13	t											<b>3464</b>	<b>3527</b>	<b>3915</b>	<b>3981</b>			
10		槽钢(Q235B)		10#	13	t												3450	3512	3898	3964		
11		工字钢(Q235B)		20#	13	t													3460	3522	3910	3976	
12		角钢(Q235B)		50×50×5	13	t														3580	3643	4045	4112
13		钢板(Q235B)		2003005	6mm、8mm和10mm平均	13	t													3677	3741	4155	4224
14	钢板(Q345D)	2003005	12--30mm	13	t														4261	4332	4815	4890	
15	钢管	钢管综合价		按焊接钢管占60%，镀锌钢管占20%，无缝钢管占20%加权平均	13	t											<b>3878</b>	<b>3944</b>	<b>4382</b>	<b>4452</b>			
16		焊接钢管		Φ108×3.5	13	t													3637	3701	4110	4178	
17		镀锌焊接钢管	2003009	Φ108	13	t														4224	4294	4773	4848
18		无缝钢管	2003008	Φ42	13	t														4252	4323	4805	4880
19		预应力粗钢筋	2001006		13	t														4498	4571	5083	5161
20		钢绞线	2001008	Φj15.24,1860MPa	13	t														4321	4393	4883	4959
21	水泥	水泥综合价		按32.5号散装占10%，42.5号散装占60%，52.5号散装占30%加权平均	13	t	<b>500</b>	<b>522</b>	<b>565</b>	<b>589</b>		<b>497</b>	<b>519</b>	<b>562</b>	<b>586</b>		<b>493</b>	<b>515</b>	<b>557</b>	<b>581</b>			
22		32.5级水泥	5509001	散装	13	t	473	495	535	559		469	491	530	554		464	485	524	547			
23		42.5级水泥	5509002	散装	13	t	496	518	560	584		491	513	555	579		488	510	551	575			
24		52.5级水泥	5509003	散装	13	t	518	541	585	610		518	541	585	610		513	536	580	605			

## 2020年3月份丽水市交通建设工程钢材和水泥价格信息

序号	材料类别	材料名称	代号	规格型号	计算时采用税率%	单位	莲都				青田				缙云						
							除税		含税		产地厂家	除税		含税		产地厂家	除税		含税		产地厂家
							供应价	信息价	供应价	信息价		供应价	信息价	供应价	信息价		供应价	信息价			
1	光圆钢筋	光圆钢筋综合价	2001001 2003006	按线材占80%，圆钢20%加权平均	13	t	3541	3604	4001	4068											
2		线材(普线和高线综合)		Φ8mm, HPB300	13	t	3478	3540	3930	3996	永钢										
3		圆钢		Φ10mm, HPB300	13	t	3792	3858	4285	4355	永钢										
4	带肋钢筋	带肋钢筋综合价	2001002	按Φ10占3%，Φ12~Φ14占38%，Φ16~Φ25占27%，Φ28~Φ32占32%加权平均	13	t	3401	3463	3843	3909											
5		螺纹钢(HRB400)		Φ10	13	t	3498	3561	3953	4020	沙钢										
6		螺纹钢(HRB400)		Φ12~Φ14	13	t	3436	3498	3883	3949	沙钢										
7		螺纹钢(HRB400)		Φ16~Φ25	13	t	3326	3386	3758	3823	沙钢										
8		螺纹钢(HRB400)		Φ28~Φ32	13	t	3414	3476	3858	3924	沙钢										
9	型钢	型钢综合价	2003004	按槽钢占27%，工字钢占67%，角钢占6%加权平均	13	t	3571	3634	4035	4102											
10		槽钢(Q235B)		10#	13	t	3556	3619	4018	4085	马钢										
11		工字钢(Q235B)		20#	13	t	3566	3630	4030	4097	武钢										
12		角钢(Q235B)		50×50×5	13	t	3686	3750	4165	4234	马钢										
13		钢板(Q235B)	2003005	6mm、8mm和10mm平均	13	t	3783	3849	4275	4345	马钢										
14		钢板(Q345D)	2003005	12--30mm	13	t	4367	4439	4935	5011	南钢										
15	钢管	钢管综合价		按焊接钢管占60%，镀锌钢管占20%，无缝钢管占20%加权	13	t	3984	4051	4502	4574											
16		焊接钢管		Φ108×3.5	13	t	3743	3808	4230	4299	江苏国强										
17		镀锌焊接钢管	2003009	Φ108	13	t	4330	4401	4893	4969	江苏国强										
18		无缝钢管	2003008	Φ42	13	t	4358	4430	4925	5001	无锡										
19		预应力粗钢筋	2001006		13	t	4604	4679	5203	5282											
20		钢绞线	2001008	Φj15.24,1860MPa	13	t	4427	4500	5003	5080											
21	水泥	水泥综合价		按32.5号散装占10%，42.5号散装占60%，52.5号散装占30%加权平均	13	t	514	537	581	606		527	551	596	621		500	523	565	590	
22		32.5级水泥	5509001	散装	13	t	461	483	521	544		474	496	536	560		450	471	508	531	
23		42.5级水泥	5509002	散装	13	t	505	528	571	596		519	542	586	611		489	512	553	577	
24		52.5级水泥	5509003	散装	13	t	550	573	621	647		563	587	636	662		539	562	609	635	



2020年3月份丽水市交通建设工程钢材和水泥价格信息（续表）

序号	材料类别	材料名称	代号	规格型号	计算时采用税率%	单位	云和				产地厂家	景宁				产地厂家	龙泉			
							除税		含税			除税		含税			除税		含税	
							供应价	信息价	供应价	信息价		供应价	信息价	供应价	信息价		供应价	信息价	供应价	信息价
1	光圆钢筋	光圆钢筋综合价	2001001	按线材占80%，圆钢20%加权平均	13	t														
2		线材(普线和高线综合)	2003006	Φ8mm, HPB300	13	t														
3		圆钢		Φ10mm, HPB300	13	t														
4	带肋钢筋	带肋钢筋综合价	2001002	按Φ10占3%，Φ12~Φ14占38%，Φ16~Φ25占27%，Φ28~Φ32占32%加权平均	13	t														
5		螺纹钢(HRB400)		Φ10	13	t														
6		螺纹钢(HRB400)		Φ12~Φ14	13	t														
7		螺纹钢(HRB400)		Φ16~Φ25	13	t														
8	螺纹钢(HRB400)		Φ28~Φ32	13	t															
9	型钢	型钢综合价	2003004	按槽钢占27%，工字钢占67%，角钢占6%加权平均	13	t														
10		槽钢(Q235B)		10#	13	t														
11		工字钢(Q235B)		20#	13	t														
12		角钢(Q235B)		50×50×5	13	t														
13		钢板(Q235B)	2003005	6mm、8mm和10mm平均	13	t														
14		钢板(Q345D)	2003005	12--30mm	13	t														
15	钢管	钢管综合价		按焊接钢管占60%，镀锌钢管占20%，无缝钢管占20%加权	13	t														
16		焊接钢管		Φ108×3.5	13	t														
17		镀锌焊接钢管	2003009	Φ108	13	t														
18		无缝钢管	2003008	Φ42	13	t														
19		预应力粗钢筋	2001006		13	t														
20		钢绞线	2001008	Φj15.24,1860MPa	13	t														
21	水泥	水泥综合价		按32.5号散装占10%，42.5号散装占60%，52.5号散装占30%加权平均	13	t	546	570	618	643		534	558	604	629		547	571	618	644
22		32.5级水泥	5509001	散装	13	t	492	514	556	580		476	498	538	562		504	526	569	594
23		42.5级水泥	5509002	散装	13	t	541	564	611	637		524	547	592	617		540	563	610	636
24		52.5级水泥	5509003	散装	13	t	576	601	651	678		574	599	649	676		575	600	650	677

2020年3月份丽水市交通建设工程钢材和水泥价格信息（续表）

序号	材料类别	材料名称	代号	规格型号	计算时采用税率%	单位	遂昌					松阳					庆元					除税平均值		含税平均值		
							除税		含税		产地厂家	除税		含税		产地厂家	除税		含税		产地厂家					
							供应价	信息价	供应价	信息价		供应价	信息价	供应价	信息价		供应价	信息价	供应价	信息价		供应价	信息价			
1	光圆钢筋	光圆钢筋综合价	2001001 2003006	按线材占80%，圆钢20%加权平均	13	t															3541	3604	4001	4068		
2		线材(普线和高线综合)		Φ8mm, HPB300	13	t																3478	3540	3930	3996	
3		圆钢		Φ10mm, HPB300	13	t																	3792	3858	4285	4355
4	带肋钢筋	带肋钢筋综合价	2001002	按Φ10占3%，Φ12~Φ14占38%，Φ16~Φ25占27%，Φ28~Φ32占32%加权平均	13	t															3401	3463	3843	3909		
5		螺纹钢(HRB400)		Φ10	13	t																3498	3561	3953	4020	
6		螺纹钢(HRB400)		Φ12~Φ14	13	t																	3436	3498	3883	3949
7		螺纹钢(HRB400)		Φ16~Φ25	13	t																	3326	3386	3758	3823
8		螺纹钢(HRB400)		Φ28~Φ32	13	t																	3414	3476	3858	3924
9	型钢	型钢综合价	2003004	按槽钢占27%，工字钢占67%，角钢占6%加权平均	13	t															3571	3634	4035	4102		
10		槽钢(Q235B)		10#	13	t																3556	3619	4018	4085	
11		工字钢(Q235B)		20#	13	t																	3566	3630	4030	4097
12		角钢(Q235B)		50×50×5	13	t																	3686	3750	4165	4234
13	钢板及加工件	钢板(Q235B)	2003005	6mm、8mm和10mm平均	13	t															3783	3849	4275	4345		
14		钢板(Q345D)	2003005	12--30mm	13	t																4367	4439	4935	5011	
15	钢管	钢管综合价		按焊接钢管占60%，镀锌钢管占20%，无缝钢管占20%加权平均	13	t															3984	4051	4502	4574		
16		焊接钢管		Φ108×3.5	13	t																3743	3808	4230	4299	
17		镀锌焊接钢管	2003009	Φ108	13	t																4330	4401	4893	4969	
18		无缝钢管	2003008	Φ42	13	t																4358	4430	4925	5001	
19		预应力粗钢筋	2001006		13	t															4604	4679	5203	5282		
20		钢绞线	2001008	Φj15.24,1860MPa	13	t															4427	4500	5003	5080		
21	水泥	水泥综合价		按32.5号散装占10%，42.5号散装占60%，52.5号散装占30%加权平均	13	t	539	562	609	635		550	574	622	648		558	582	631	657		535	559	605	630	
22		32.5级水泥	5509001	散装	13	t	496	519	561	585		505	528	571	596		512	535	579	604		486	508	549	573	
23		42.5级水泥	5509002	散装	13	t	532	555	601	626		543	567	614	640		551	575	623	649		527	550	596	621	
24		52.5级水泥	5509003	散装	13	t	567	592	641	667		579	603	654	681		587	611	663	690		568	592	642	668	

## 2020年3月份舟山市交通建设工程钢材和水泥价格信息

序号	材料类别	材料名称	代号	规格型号	计算时采用税率%	单位	定海					普陀					岱山					
							除税		含税		产地厂家	除税		含税		产地厂家	除税		含税		产地厂家	
							供应价	信息价	供应价	信息价		供应价	信息价	供应价	信息价		供应价	信息价	供应价	信息价		
1	钢材及加工件	光圆钢筋综合价	2001001 2003006	按线材占80%，圆钢20%加权平均	13	t	3461	3523	3911	3977												
2		线材(普线和高线综合)		Φ8mm, HPB300	13	t	3398	3460	3840	3905	永钢											
3		圆钢		Φ10mm, HPB300	13	t	3712	3777	4195	4264	永钢											
4		带肋钢筋	带肋钢筋综合价	2001002	按Φ10占3%，Φ12~Φ14占38%，Φ16~Φ25占27%，Φ28~Φ32占32%加权平均	13	t	3322	3382	3753	3818											
5			螺纹钢(HRB400)		Φ10	13	t	3419	3480	3863	3929	沙钢										
6			螺纹钢(HRB400)		Φ12~Φ14	13	t	3357	3418	3793	3858	沙钢										
7			螺纹钢(HRB400)		Φ16~Φ25	13	t	3246	3306	3668	3732	沙钢										
8			螺纹钢(HRB400)		Φ28~Φ32	13	t	3335	3395	3768	3833	沙钢										
9		型钢	型钢综合价	2003004	按槽钢占27%，工字钢占67%，角钢占6%加权平均	13	t	3491	3553	3945	4011											
10			槽钢(Q235B)		10#	13	t	3476	3538	3928	3994	马钢										
11			工字钢(Q235B)		20#	13	t	3487	3549	3940	4006	武钢										
12			角钢(Q235B)		50×50×5	13	t	3606	3670	4075	4143	马钢										
13			钢板(Q235B)	2003005	6mm、8mm和10mm平均	13	t	3704	3768	4185	4254	马钢										
14			钢板(Q345D)	2003005	12--30mm	13	t	4288	4359	4845	4920	南钢										
15			钢管	钢管综合价		按焊接钢管占60%，镀锌钢管占20%，无缝钢管占20%加权平均	13	t	3904	3971	4412	4483										
16		焊接钢管			Φ108×3.5	13	t	3664	3728	4140	4208	江苏国强										
17		镀锌焊接钢管		2003009	Φ108	13	t	4250	4321	4803	4878	江苏国强										
18		无缝钢管		2003008	Φ42	13	t	4279	4350	4835	4910	无锡										
19			预应力粗钢筋	2001006		13	t	4525	4598	5113	5191											
20			钢绞线	2001008	Φj15.24,1860MPa	13	t	4348	4419	4913	4989											
21	水泥	水泥综合价		按32.5号散装占10%，42.5号散装占60%，52.5号散装占30%加权平均	13	t	437	458	494	517		437	458	494	517		450	471	509	532		
22		32.5级水泥	5509001	散装	13	t	376	395	425	446		376	395	425	446		389	409	440	461		
23		42.5级水泥	5509002	散装	13	t	429	449	485	507		429	449	485	507		442	463	499	522		
24		52.5级水泥	5509003	散装	13	t	475	496	536	560		475	496	536	560		488	510	551	575		

### 2020年3月份舟山市交通建设工程钢材和水泥价格信息（续表）

序号	材料类别	材料名称	代号	规格型号	计算时采用税率%	单位	嵊泗					除税平均值		含税平均值			
							除税		含税		产地厂家	供应价	信息价	供应价	信息价		
							供应价	信息价	供应价	信息价							
1	钢材及加工件	光圆钢筋综合价	2001001 2003006	按线材占80%，圆钢20%加权平均	13	t						<b>3461</b>	<b>3523</b>	<b>3911</b>	<b>3977</b>		
2		线材(普线和高线综合)		Φ8mm, HPB300	13	t						3398	3460	3840	3905		
3		圆钢		Φ10mm, HPB300	13	t							3712	3777	4195	4264	
4		带肋钢筋	带肋钢筋综合价	2001002	按Φ10占3%，Φ12~Φ14占38%，Φ16~Φ25占27%，Φ28~Φ32占32%加权平均	13	t						<b>3322</b>	<b>3382</b>	<b>3753</b>	<b>3818</b>	
5			螺纹钢(HRB400)		Φ10	13	t						3419	3480	3863	3929	
6			螺纹钢(HRB400)		Φ12~Φ14	13	t						3357	3418	3793	3858	
7			螺纹钢(HRB400)		Φ16~Φ25	13	t						3246	3306	3668	3732	
8			螺纹钢(HRB400)		Φ28~Φ32	13	t						3335	3395	3768	3833	
9		型钢	型钢综合价	2003004	按槽钢占27%，工字钢占67%，角钢占6%加权平均	13	t						<b>3491</b>	<b>3553</b>	<b>3945</b>	<b>4011</b>	
10			槽钢(Q235B)		10#	13	t						3476	3538	3928	3994	
11			工字钢(Q235B)		20#	13	t						3487	3549	3940	4006	
12			角钢(Q235B)		50×50×5	13	t						3606	3670	4075	4143	
13			钢板(Q235B)	2003005	6mm、8mm和10mm平均	13	t						3704	3768	4185	4254	
14			钢板(Q345D)	2003005	12--30mm	13	t						4288	4359	4845	4920	
15			钢管	钢管综合价		按焊接钢管占60%，镀锌钢管占20%，无缝钢管占20%加权平均	13	t						<b>3904</b>	<b>3971</b>	<b>4412</b>	<b>4483</b>
16				焊接钢管		Φ108×3.5	13	t						3664	3728	4140	4208
17		镀锌焊接钢管		2003009	Φ108	13	t						4250	4321	4803	4878	
18		无缝钢管		2003008	Φ42	13	t						4279	4350	4835	4910	
19		预应力粗钢筋	2001006			13	t					4525	4598	5113	5191		
20		钢绞线	2001008		Φj15.24,1860MPa	13	t					4348	4419	4913	4989		
21	水泥	水泥综合价		按32.5号散装占10%，42.5号散装占60%，52.5号散装占30%加权平均	13	t	<b>466</b>	<b>488</b>	<b>527</b>	<b>550</b>		<b>448</b>	<b>469</b>	<b>506</b>	<b>529</b>		
22		32.5级水泥	5509001	散装	13	t	393	413	445	466		384	403	434	455		
23		42.5级水泥	5509002	散装	13	t	459	480	519	542		440	461	497	520		
24		52.5级水泥	5509003	散装	13	t	505	527	570	595		485	507	548	573		

## **二、地方材料等价格信息**

**(2020年3月)**

2020年3月杭州市交通建设工程地方材料价格信息

序号	材料类别	材料名称	代号	规格型号	单位	萧山			余杭			临安			富阳			桐庐			建德			淳安			除税信息价平均值	含税信息价平均值	计算时采用的税率%	
						除税信息价	含税信息价	产地厂家	除税信息价	含税信息价	产地厂家	除税信息价	含税信息价	产地厂家	除税信息价	含税信息价	产地厂家	除税信息价	含税信息价	产地厂家	除税信息价	含税信息价	产地厂家	除税信息价	含税信息价	产地厂家				除税信息价
1	木材	原木	4003001	混合规格	m <sup>3</sup>	1560	1700		1606	1750		1376	1500		1376	1500		1422	1550		1330	1450		1376	1500		1435	1564	9	
2		锯材	4003002	枋材、板材混合规格	m <sup>3</sup>	1991	2250		1947	2200		1593	1800		1593	1800		1681	1900		1549	1750		1770	2000		1732	1957	13	
3	结合料	粉煤灰	5501009	二级	t	233	240		233	240		233	240		233	240		238	245		243	250		235	242		235	242	3	
4	砂石料	宕渣		堆方	m <sup>3</sup>	92	95		107	110		78	80		78	80		78	80		83	85		83	85		85	88	3	
5		中粗砂	5503005		m <sup>3</sup>	286	295		291	300		282	290		291	300		282	290		282	290		301	310		288	296	3	
6		机制砂	5503006		m <sup>3</sup>										204	210					223	230		228	235		218	225	3	
7		砂砾	5503007		m <sup>3</sup>	155	160		165	170		155	160		160	165		155	160		155	160		165	170		159	164	3	
8		沥青路面碎石			1.5-3.5cm玄武岩	m <sup>3</sup>	369	380		364	375				359	370												364	375	3
9		沥青路面碎石	5505019		1.5-3.5cm	m <sup>3</sup>	223	230		218	225		214	220		214	220		214	220		204	210		218	225		215	221	3
10		碎石2cm	5505012		最大粒径2cm堆方	m <sup>3</sup>	223	230		218	225		214	220		214	220		214	220		204	210		218	225		215	221	3
11		碎石4cm	5505013		最大粒径4cm堆方	m <sup>3</sup>	223	230		218	225		214	220		214	220		214	220		204	210		218	225		215	221	3
12		碎石	5505016		未筛分碎石统料	m <sup>3</sup>	218	225		214	220		209	215		209	215		204	210		199	205		214	220		209	216	3
13		石屑	5503014		粒径小于0.8cm堆方	m <sup>3</sup>	170	175		165	170		155	160		155	160		155	160		155	160		160	165		160	164	3
14		矿粉	5503013		<0.074mm石灰岩	t	189	195		180	185		170	175		170	175		170	175		160	165		160	165		171	176	3
15		片石	5505005		码方	m <sup>3</sup>	199	205		189	195		180	185		180	185		180	185		170	175		180	185		182	188	3
16		块石	5505025		码方	m <sup>3</sup>	218	225		209	215		199	205		199	205		199	205		189	195		199	205		202	208	3
17	水电	水	3005004	自来水	m <sup>3</sup>	3.67	4.00		2.11	2.30		3.67	4.00		3.67	4.00		2.02	2.20		2.75	3.00		3.67	4.00		3.08	3.36	9	
18		电	3005002	工业用电	kw·h	1.19	1.35		0.88	1.00		0.88	1.00		0.88	1.00		0.88	1.00		0.88	1.00		1.19	1.35		0.97	1.10	13	

## 2020年3月宁波市交通建设工程地方材料价格信息

序号	材料类别	材料名称	代号	规格型号	单位	海曙、江北			慈溪			象山			鄞州			奉化			计算时采用的税率%
						除税信息价	含税信息价	产地厂家	除税信息价	信息价	产地厂家	除税信息价	信息价	产地厂家	除税信息价	信息价	产地厂家	除税信息价	信息价	产地厂家	
1	木材	原木	4003001	混合规格	m <sup>3</sup>	1468	1600		1468	1600		1514	1650		1468	1600		1468	1600		9
2		锯材	4003002	枋材、板材混合规格	m <sup>3</sup>	1726	1950		1726	1950		1726	1950		1726	1950		1858	2100		13
3	结合料	粉煤灰	5501009	二级	t	180	185		194	200		175	180		194	200		170	175		3
4	砂石料	宕渣		堆方	m <sup>3</sup>	121	125		146	150		83	85		121	125		78	80		3
5		中粗砂	5503005		m <sup>3</sup>	282	290	福建	270	278	福建	228	235	福建	282	290	福建	252	260	溪口	3
6		机制砂	5503006		m <sup>3</sup>																3
7		砂砾	5503007		m <sup>3</sup>	76	78		87	90		78	80		75	77		78	80		3
8		沥青路面碎石		1.5-3.5cm玄武岩	m <sup>3</sup>	320	330	嵊州	335	345	嵊州	330	340	嵊州	320	330	嵊州	320	330	嵊州	3
9		沥青路面碎石	5505019	1.5-3.5cm	m <sup>3</sup>	207	213		209	215		155	160		207	213		209	215		3
10		碎石2cm	5505012	最大粒径2cm堆方	m <sup>3</sup>	199	205		204	210		150	155		197	203		204	210		3
11		碎石4cm	5505013	最大粒径4cm堆方	m <sup>3</sup>	196	202		201	207		150	155		194	200		197	203		3
12		碎石	5505016	未筛分碎石统料	m <sup>3</sup>	193	199		199	205		146	150		187	193		195	201		3
13		石屑	5503014	粒径小于0.8cm堆方	m <sup>3</sup>	142	146		141	145		139	143		144	148		136	140		3
14		矿粉	5503013	<0.074mm石灰岩	t	301	310		330	340		301	310		301	310		301	310		3
15		片石	5505005	码方	m <sup>3</sup>	112	115		155	160		87	90		112	115		97	100		3
16		块石	5505025	码方	m <sup>3</sup>	112	115		155	160		87	90		112	115		101	104		3
17		水电	水	3005004	自来水(工业用水)	m <sup>3</sup>	5.61	6.12		5.61	6.12		5.61	6.12		5.61	6.12		5.61	6.12	
18	电		3005002	工业用电	kw·h	0.64	0.72		0.64	0.72		0.64	0.72		0.64	0.72		0.64	0.72		13

### 2020年3月宁波市交通建设工程地方材料价格信息（续表）

序号	材料类别	材料名称	代号	规格型号	单位	余姚			宁海			镇海			北仑			除税信息价平均值	信息价平均值	计算时采用的税率%
						除税信息价	含税信息价	产地厂家	除税信息价	信息价	产地厂家	除税信息价	信息价	产地厂家	除税信息价	信息价	产地厂家			
1	木材	原木	4003001	混合规格	m <sup>3</sup>	1468	1600		1468	1600		1468	1600		1468	1600		1473	1606	9
2		锯材	4003002	枋材、板材混合规格	m <sup>3</sup>	1858	2100		1726	1950		1726	1950		1726	1950		1755	1983	13
3	结合料	粉煤灰	5501009	二级	t	184	190		180	185		178	183		178	183		181	187	3
4	砂石料	宕渣		堆方	m <sup>3</sup>	131	135		83	86		117	120		87	90		107	111	3
5		中粗砂	5503005		m <sup>3</sup>	277	285	福建	238	245	宁海	291	300	福建	248	255		263	271	3
6		机制砂	5503006		m <sup>3</sup>															3
7		砂砾	5503007		m <sup>3</sup>	83	85		68	70		76	78		78	80		77	80	3
8		沥青路面碎石		1.5-3.5cm玄武岩	m <sup>3</sup>	325	335	嵊州	325	335	嵊州	325	335	嵊州	325	335		325	335	3
9		沥青路面碎石	5505019	1.5-3.5cm	m <sup>3</sup>	204	210		170	175		204	210		173	178		193	199	3
10		碎石2cm	5505012	最大粒径2cm堆方	m <sup>3</sup>	199	205		162	167		196	202		171	176		187	193	3
11		碎石4cm	5505013	最大粒径4cm堆方	m <sup>3</sup>	194	200		157	162		191	197		163	168		183	188	3
12		碎石	5505016	未筛分碎石统料	m <sup>3</sup>	194	200		121	125		187	193		141	145		174	179	3
13		石屑	5503014	粒径小于0.8cm堆方	m <sup>3</sup>	146	150		138	142		136	140		136	140		140	144	3
14		矿粉	5503013	<0.074mm石灰岩	t	301	310		301	310		301	310		320	330		306	316	3
15		片石	5505005	码方	m <sup>3</sup>	155	160		87	90		106	109		93	96		112	115	3
16		块石	5505025	码方	m <sup>3</sup>	155	160		118	122		109	112		95	98		116	120	3
17		水电	水	3005004	自来水	m <sup>3</sup>	5.61	6.12		5.61	6.12		5.61	6.12		5.61	6.12		5.61	6.12
18	电		3005002	工业用电	kw·h	0.64	0.72		0.64	0.72		0.64	0.72		0.64	0.72		0.64	0.72	13



## 2020年3月温州市交通建设工程地方材料价格信息

序号	材料类别	材料名称	代号	规格型号	单位	鹿城			瓯海			龙湾			瑞安			乐清			永嘉			计算时采用的税率%	
						除税信息价	含税信息价	产地厂家	除税信息价	含税信息价	产地厂家	除税信息价	含税信息价	产地厂家	除税信息价	含税信息价	产地厂家	除税信息价	含税信息价	产地厂家	除税信息价	含税信息价	产地厂家		除税信息价
1	木材	原木	4003001	混合规格	m <sup>3</sup>	1477	1610		1477	1610		1495	1630		1486	1620		1422	1550		1183	1290		9	
2		锯材	4003002	枋材、板材混合规格	m <sup>3</sup>	1962	2217		2002	2262		1868	2111		1779	2010						1735	1960		13
3	结合料	粉煤灰	5501009	二级	t	279	287		252	260	乐清	225	232		252	260		272	280		223	230		3	
4	砂石料	宕渣		堆方	m <sup>3</sup>	58	60		63	65		59	61		80	82		85	88		54	56		3	
5		中粗砂	5503005		m <sup>3</sup>	194	200		194	200		214	220		194	200		223	230	青田	155	160		3	
6		机制砂	5503006		m <sup>3</sup>													117	120					3	
7		砂砾	5503007		m <sup>3</sup>	106	109		97	100		94	97		102	105						112	115		3
8		沥青路面碎石		1.5-3.5cm玄武岩	m <sup>3</sup>	345	355	福建	330	340		365	376		330	340		340	350		350	360		3	
9		沥青路面碎石	5505019	1.5-3.5cm	m <sup>3</sup>	143	147		155	160		148	152		136	140		199	205		138	142		3	
10		碎石2cm	5505012	最大粒径2cm堆方	m <sup>3</sup>	119	123		131	135		124	128		126	130		150	155		128	132		3	
11		碎石4cm	5505013	最大粒径4cm堆方	m <sup>3</sup>	119	123		126	130		124	128		117	120		146	150		128	132		3	
12		碎石	5505016	未筛分碎石统料	m <sup>3</sup>	92	95		102	105		97	100		97	100		136	140		125	129		3	
13		石屑	5503014	粒径小于0.8cm堆方	m <sup>3</sup>	102	105		97	100		89	92		87	90		126	130		73	75		3	
14		矿粉	5503013	<0.074mm石灰岩	t	257	265	金华	243	250		225	232		223	230	金华	252	260		277	285		3	
15	水电	片石	5505005	码方	m <sup>3</sup>	86	89		78	80		83	85		94	97		117	120		82	84		3	
16		块石	5505025	码方	m <sup>3</sup>	100	103		107	110		107	110		122	126		155	160		126	130		3	
17		水	3005004	自来水	m <sup>3</sup>	4.17	4.55		3.69	4.02		3.67	4.00		4.95	5.40		10.46	11.40		3.49	3.80		9	
18	电	3005002	工业用电	kw·h	1.02	1.15		0.97	1.10		0.97	1.10		0.71	0.80		0.97	1.10		0.81	0.92		13		

2020年3月温州市交通建设工程地方材料价格信息（续表）

序号	材料类别	材料名称	代号	规格型号	单位	洞头			平阳			苍南、龙港			文成			泰顺			除税信息价平均值	含税信息价平均值	计算时采用的税率%
						除税信息价	含税信息价	产地厂家	除税信息价	含税信息价	产地厂家	除税信息价	含税信息价	产地厂家	除税信息价	含税信息价	产地厂家	除税信息价	含税信息价	产地厂家			
1	木材	原木	4003001	混合规格	m <sup>3</sup>	1578	1720		1486	1620		1482	1615		1185	1292		1193	1300		1406	1532	9
2		锯材	4003002	枋材、板材混合规格	m <sup>3</sup>	1735	1960		1699	1920		1699	1920		1497	1692		1646	1860		1762	1991	13
3	结合料	粉煤灰	5501009	二级	t	287	295	乐清	272	280		252	260	乐清	243	250	乐清	241	248	乐清	254	262	3
4	砂石料	宕渣		堆方	m <sup>3</sup>	68	70		62	64		76	78		64	66		51	53		66	68	3
5		中粗砂	5503005		m <sup>3</sup>	199	205		160	165		180	185	福鼎	194	200		202	208	福建	192	198	3
6		机制砂	5503006		m <sup>3</sup>	143	147					120	124					126	130		126	130	3
7		砂砾	5503007		m <sup>3</sup>	136	140		76	78		90	93		134	138		63	65		101	104	3
8		沥青路面碎石		1.5-3.5cm玄武岩	m <sup>3</sup>				330	340	丽水	480	494		388	400		364	375	丽水	362	373	3
9		沥青路面碎石	5505019	1.5-3.5cm	m <sup>3</sup>	136	140		149	153		165	170		155	160		119	123		149	154	3
10		碎石2cm	5505012	最大粒径2cm堆方	m <sup>3</sup>	136	140		127	131		110	113		107	110		95	98		123	127	3
11		碎石4cm	5505013	最大粒径4cm堆方	m <sup>3</sup>	136	140		123	127		110	113		97	100		87	90		119	123	3
12		碎石	5505016	未筛分碎石统料	m <sup>3</sup>	126	130		113	116		105	108		97	100		97	100		108	111	3
13		石屑	5503014	粒径小于0.8cm堆方	m <sup>3</sup>	87	90		78	80		85	88		107	110		107	110		94	97	3
14		矿粉	5503013	<0.074mm石灰岩	t				252	260		302	311			280		330	340	金华	262	271	3
15		片石	5505005	码方	m <sup>3</sup>	92	95		76	78		83	85		107	110		87	90		89	92	3
16		块石	5505025	码方	m <sup>3</sup>	97	100		136	140		132	136		126	130		131	135		122	125	3
17	水电	水	3005004	自来水	m <sup>3</sup>	6.15	6.70		3.42	3.73		4.04	4.40		3.26	3.55		3.76	4.10		4.64	5.06	9
18		电	3005002	工业用电	kw·h	0.81	0.91		0.88	1.00		0.89	1.01		0.83	0.94		0.97	1.10		0.90	1.01	13

## 2020年3月嘉兴市交通建设工程地方材料价格信息

序号	材料类别	材料名称	代号	规格型号	单位	南湖			秀洲			嘉善			平湖			海盐			海宁			桐乡			除税信息平均值	含税信息平均值	计算时采用的税率%	
						除税信息价	含税信息价	产地厂家	除税信息价	含税信息价	产地厂家	除税信息价	含税信息价	产地厂家	除税信息价	含税信息价	产地厂家	除税信息价	含税信息价	产地厂家	除税信息价	含税信息价	产地厂家	除税信息价	含税信息价	产地厂家				除税信息价
1	木材	原木	4003001	混合规格	m <sup>3</sup>	1468	1600		1468	1600		1468	1600		1476	1609		1476	1609		1476	1609		1468	1600		1471	1604	<b>9</b>	
2		锯材	4003002	枋材、板材混合规格	m <sup>3</sup>	1549	1750		1549	1750		1549	1750		1558	1760		1566	1770		1575	1780		1549	1750		1556	1759	13	
3	结合料	粉煤灰	5501009	二级	t	243	250	长兴	243	250	长兴	248	255	长兴	244	251	长兴	245	252	长兴	244	251	长兴	245	252	长兴	244	252	<b>3</b>	
4	砂石料	宕渣		堆方	m <sup>3</sup>	100	103		100	103		99	102	德清	100	103		99	102		99	102		99	102		99	102	3	
5		中粗砂	5503005		m <sup>3</sup>	225	232	赣江	228	235	赣江	228	235	赣江	228	235	赣江	228	235	赣江	241	248	赣江	240	247	长江砂	231	238	3	
6		机制砂	5503006		m <sup>3</sup>																			106	109		106	109	3	
7		砂砾	5503007		m <sup>3</sup>	160	165		160	165		160	165		160	165		164	169		165	170		161	166	安吉	162	166	3	
8		沥青路面碎石			1.5-3.5cm玄武岩	m <sup>3</sup>	393	405		393	405		398	410		412	424		411	423		409	421		406	418	德清	403	415	3
9		沥青路面碎石	5505019		1.5-3.5cm	m <sup>3</sup>	228	235		229	236		230	237		246	253		245	252		244	251		238	245	德清	237	244	<b>3</b>
10		碎石2cm	5505012		最大粒径2cm堆方	m <sup>3</sup>	218	225	湖州	214	220	湖州	211	217	湖州	225	232	湖州	225	232	湖州	224	231	湖州	212	218	德清	218	225	3
11		碎石4cm	5505013		最大粒径4cm堆方	m <sup>3</sup>	212	218	湖州	209	215	湖州	209	215	湖州	223	230	湖州	221	228	湖州	220	227	湖州	219	226	德清	216	223	3
12		碎石	5505016		未筛分碎石统料	m <sup>3</sup>	204	210	湖州	204	210	湖州	204	210	湖州	218	225	湖州	217	224	湖州	217	224	湖州	216	222	德清	212	218	3
13		石屑	5503014		粒径小于0.8cm堆方	m <sup>3</sup>	223	230	湖州	223	230	湖州	218	225	湖州	237	244	湖州	237	244	湖州	235	242	湖州	232	239	德清	229	236	3
14		矿粉	5503013		0.074mm石灰岩	t	178	183	嘉兴	177	182	嘉兴	180	185	嘉兴	257	265	嘉兴	253	261	嘉兴	250	258	嘉兴	249	256	德清	221	227	<b>3</b>
15		水电	片石	5505005	码方	m <sup>3</sup>	155	160	德清	150	155	德清	150	155	德清	155	160	德清	155	160	德清	155	160	德清	151	156	德清	153	158	3
16			块石	5505025	码方	m <sup>3</sup>	175	180	德清	175	180	德清	152	178	德清	153	158	德清	155	160	德清	155	160	德清	155	160	德清	160	168	3
17	水电	水	3005004	自来水	m <sup>3</sup>	3.17	3.45	嘉兴	3.17	3.45	嘉兴	3.17	3.45	嘉兴	3.17	3.45	嘉兴	3.17	3.45	嘉兴	3.17	3.45	嘉兴	3.17	3.45	桐乡	3.17	3.45	9	
18		电	3005002	工业用电	kw·h	0.83	0.94	嘉兴	0.83	0.94	嘉兴	0.83	0.94	嘉兴	0.83	0.94	嘉兴	0.83	0.94	嘉兴	0.83	0.94	嘉兴	0.83	0.94	桐乡	0.83	0.94	13	

## 2020年3月湖州市交通建设工程地方材料价格信息

序号	材料类别	材料名称	代号	规格型号	单位	吴兴			南浔			德清			长兴			安吉			除税信息价平均值	含税信息价平均值	计算时采用的税率%
						除税信息价	含税信息价	产地厂家	除税信息价	含税信息价	产地厂家	除税信息价	含税信息价	产地厂家	除税信息价	含税信息价	产地厂家	除税信息价	含税信息价	产地厂家			
1	木材	原木	4003001	混合规格	m <sup>3</sup>	1560	1700	湖州	1606	1750		1587	1730					1642	1790	安吉	1599	1743	9
2		锯材	4003002	枋材、板材混合规格	m <sup>3</sup>	1726	1950	湖州	1858	2100		1929	2180					1814	2050	安吉	1832	2070	13
3	结合料	粉煤灰	5501009	二级	t	175	180	湖州	252	260		131	135		189	195	长兴				187	193	3
4	砂石料	宕渣		堆方	m <sup>3</sup>	73	75	安徽	83	86		84	87		78	80	长兴	78	80	安吉	79	82	3
5		中粗砂	5503005		m <sup>3</sup>	228	235	安徽	262	270		263	271		252	260	赣江	233	240	安吉	248	255	3
6		机制砂	5503006		m <sup>3</sup>							220	227				长兴	214	220	安吉	217	224	3
7		砂砾	5503007		m <sup>3</sup>	175	180	安徽				204	210		194	200		209	215	安吉	195	201	3
8		沥青路面碎石		1.5-3.5cm玄武岩	m <sup>3</sup>	340	350	湖州	408	420		354	365		316	325	长兴	301	310	广德	344	354	3
9		沥青路面碎石	5505019	1.5-3.5cm	m <sup>3</sup>	184	190	湖州	243	250		202	208		233	240	长兴	204	210	广德	213	220	3
10		碎石2cm	5505012	最大粒径2cm堆方	m <sup>3</sup>	178	183	湖州	214	220		185	191		214	220	长兴	182	187	广德	194	200	3
11		碎石4cm	5505013	最大粒径4cm堆方	m <sup>3</sup>	170	175	湖州	214	220		185	191		214	220	长兴	180	185	广德	192	198	3
12		碎石	5505016	未筛分碎石统料	m <sup>3</sup>	155	160	湖州	165	170		181	186		200	206	长兴	183	189	广德	177	182	3
13		石屑	5503014	粒径小于0.8cm堆方	m <sup>3</sup>	146	150	湖州	160	165		168	173		186	192	长兴	157	162	广德	163	168	3
14		矿粉	5503013	<0.074mm石灰岩	t	146	150	湖州	165	170		136	140		136	140	长兴	155	160	广德	148	152	3
15		片石	5505005	码方	m <sup>3</sup>	150	155	湖州	155	160		160	165		175	180	长兴	153	158	广德	159	164	3
16		块石	5505025	码方	m <sup>3</sup>	160	165	湖州	165	170		184	190		184	190	长兴	174	179	广德	174	179	3
17		水电	水	3005004	自来水	m <sup>3</sup>	3.94	4.30		3.94	4.30		3.94	4.30		3.94	4.30	长兴	3.94	4.30	安吉	3.94	4.30
18	电		3005002	工业用电	kw·h	0.97	1.10		0.97	1.10		0.97	1.10		0.97	1.10	长兴	0.97	1.10	安吉	0.97	1.10	13

## 2020年3月绍兴市交通建设工程地方材料价格信息

序号	材料类别	材料名称	代号	规格型号	单位	越城			柯桥			诸暨			上虞			计算时采用的税率%
						除税信息	含税信息	产地厂家	除税信息	含税信息价	产地厂家	除税信息	含税信息	产地厂家	除税信息	含税信息	产地厂家	
1	木材	原木	4003001	混合规格	m <sup>3</sup>	1523	1660		1697	1850		1501	1636		1376	1500		9
2		锯材	4003002	枋材、板材混合规格	m <sup>3</sup>	1681	1900		1814	2050		1645	1859		1460	1650		13
3	结合料	粉煤灰	5501009	二级	t	243	250		227	234		233	240		257	265		3
4	砂石料	宕渣		堆方	m <sup>3</sup>	78	80		73	75		80	82		92	95		3
5		中粗砂	5503005		m <sup>3</sup>	252	260		272	280		267	275		256	264		3
6		机制砂	5503006		m <sup>3</sup>	175	180		193	199		205	211		186	192		3
7		砂砾	5503007		m <sup>3</sup>	189	195		182	187		192	198		223	230		3
8		沥青路面碎石		1.5-3.5cm玄武岩	m <sup>3</sup>	320	330		320	330		336	346		311	320		3
9		沥青路面碎石	5505019	1.5-3.5cm	m <sup>3</sup>	194	200		204	210		194	200		194	200		3
10		碎石2cm	5505012	最大粒径2cm堆方	m <sup>3</sup>	184	190		201	207		189	195		197	203		3
11		碎石4cm	5505013	最大粒径4cm堆方	m <sup>3</sup>	184	190		197	203		187	193		194	200		3
12		碎石	5505016	未筛分碎石统料	m <sup>3</sup>	184	190		196	202		184	190		194	200		3
13		石屑	5503014	粒径小于0.8cm堆方	m <sup>3</sup>	160	165		165	170		165	170		194	200		3
14		矿粉	5503013	<0.074mm石灰岩	t	214	220		233	240		199	205		243	250		3
15		片石	5505005	码方	m <sup>3</sup>	165	170		179	184		167	172		165	170		3
16		块石	5505025	码方	m <sup>3</sup>	175	180		165	170		162	167		165	170		3
17		水电	水	3005004	自来水	m <sup>3</sup>	4.86	5.30		4.31	4.70		4.59	5.00		3.26	3.55	
18	电		3005002	工业用电	kw·h	0.88	1.00		0.88	1.00		1.77	2.00		0.88	1.00		13

2020年3月绍兴市交通建设工程地方材料价格信息（续表）

序号	材料类别	材料名称	代号	规格型号	单位	嵊州			新昌			除税信息价平	含税信息价平	计算时采用的税率%		
						除税信息	含税信息	产地厂家	除税信息	含税信息价	产地厂家					
1	木材	原木	4003001	混合规格	m <sup>3</sup>	1394	1520		1394	1520				1481	1614	9
2		锯材	4003002	枋材、板材混合规格	m <sup>3</sup>	1549	1750		1522	1720					1612	1822
3	结合料	粉煤灰	5501009	二级	t	214	220		243	250				236	243	3
4	砂石料	宕渣		堆方	m <sup>3</sup>	73	75		84	87				80	82	3
5		中粗砂	5503005		m <sup>3</sup>	223	230		236	243				251	259	3
6		机制砂	5503006		m <sup>3</sup>				187	193				189	195	3
7		砂砾	5503007		m <sup>3</sup>	155	160		180	185				187	193	3
8		沥青路面碎石		1.5-3.5cm玄武岩	m <sup>3</sup>	282	290		298	307				311	321	3
9		沥青路面碎石	5505019	1.5-3.5cm	m <sup>3</sup>	184	190		217	223				198	204	3
10		碎石2cm	5505012	最大粒径2cm堆方	m <sup>3</sup>	155	160		178	183				184	190	3
11		碎石4cm	5505013	最大粒径4cm堆方	m <sup>3</sup>	155	160		174	179				182	188	3
12		碎石	5505016	未筛分碎石统料	m <sup>3</sup>	155	160		159	164				179	184	3
13		石屑	5503014	粒径小于0.8cm堆方	m <sup>3</sup>	126	130		155	160				161	166	3
14		矿粉	5503013	<0.074mm石灰岩	t	194	200		238	245				220	227	3
15		片石	5505005	码方	m <sup>3</sup>	146	150		165	170				164	169	3
16		块石	5505025	码方	m <sup>3</sup>	146	150		165	170				163	168	3
17	水电	水	3005004	自来水	m <sup>3</sup>	3.67	4.00		5.50	6.00				4.37	4.76	9
18		电	3005002	工业用电	kw·h	0.88	1.00		0.88	1.00				1.03	1.17	13

## 2020年3月金华市交通建设工程地方材料价格信息

序号	材料类别	材料名称	代号	规格型号	单位	婺城、金东			兰溪			武义			东阳			义乌			计算时采用的税率%
						除税信息价	含税信息价	产地厂家	除税信息价	含税信息价	产地厂家	除税信息价	含税信息价	产地厂家	除税信息价	含税信息价	产地厂家	除税信息价	含税信息价	产地厂家	
1	木材	原木	4003001	混合规格	m <sup>3</sup>	1284	1400		1284	1400		1257	1370		1284	1400	东阳	1984	2163	俄罗斯	9
2	木材	锯材	4003002	枋材、板材混合规格	m <sup>3</sup>	1460	1650		1460	1650		1593	1800		1460	1650	东阳	2580	2915	义乌市	13
3	结合	粉煤灰	5501009	二级	t	300	309	兰溪电厂	300	309	兰溪电厂	300	309	兰溪电厂	300	309	兰溪	300	309	兰溪	3
4	砂石料	宕渣		堆方	m <sup>3</sup>	58	60		63	65		58	60		63	65		58	60	义乌	3
5		中粗砂	5503005		m <sup>3</sup>	233	240		223	230		233	240	兰溪洋埠	248	255	义乌中街	223	230	武义	3
6		机制砂	5503006		m <sup>3</sup>	162	167		150	155		155	160		146	150	东阳尚街	169	174	武义	3
7		砂砾	5503007		m <sup>3</sup>	134	138		121	125		121	125		121	125		125	129	义乌	3
8		沥青路面碎石		1.5-3.5cm玄武岩	m <sup>3</sup>	386	398		386	398		386	398		350	360	嵊州	388	400	义乌	3
9		沥青路面碎石	5505019	1.5-3.5cm	m <sup>3</sup>	160	165		160	165		160	165		157	162	东阳歌	184	190	义乌	3
10		碎石2cm	5505012	最大粒径2cm堆方	m <sup>3</sup>	134	138		121	125		121	125		121	125		125	129	义永料	3
11		碎石4cm	5505013	最大粒径4cm堆方	m <sup>3</sup>	134	138		121	125		121	125		121	125		125	129	义永料	3
12		碎石	5505016	未筛分碎石统料	m <sup>3</sup>	134	138		121	125		121	125		121	125		125	129	东阳	3
13		石屑	5503014	粒径小于0.8cm堆方	m <sup>3</sup>	134	138		121	125		121	125		121	125		125	129	金华	3
14		矿粉	5503013	<0.074mm石灰岩	t	184	190		184	190		184	190		184	190		184	190		3
15		片石	5505005	码方	m <sup>3</sup>	112	115		92	95		95	98		92	95		97	100	金华	3
16		块石	5505025	码方	m <sup>3</sup>	136	140		117	120		119	123		117	120		126	130	金华	3
17	水电	水	3005004	自来水	m <sup>3</sup>	3.92	4.27		3.90	4.25		4.22	4.60		3.39	3.70		4.86	5.30		9
18	水电	电	3005002	工业用电	kw·h	0.88	1.00		0.88	1.00		0.97	1.10		0.86	0.97		0.84	0.95		13

2020年3月金华市交通建设工程地方材料价格信息（续表）

序号	材料类型	材料名称	代号	规格型号	单位	磐安			永康			浦江			除税信息价	含税信息价	计算时采用的税率%
						除税信息价	含税信息价	产地厂家	除税信息	含税信息	产地厂家	除税信息	含税信息	产地厂家			
1	木材	原木	4003001	混合规格	m <sup>3</sup>	1284	1400		1284	1400		1330	1450		1374	1498	9
2	木材	锯材	4003002	枋材、板材混合规格	m <sup>3</sup>	1770	2000		1469	1660		1841	2080		1704	1926	13
3	结合	粉煤灰	5501009	二级	t	300	309		300	309	兰溪	300	309	兰溪	300	309	3
4	砂石料	宕渣		堆方	m <sup>3</sup>	58	60		53	55		53	55		58	60	3
5		中粗砂	5503005		m <sup>3</sup>	223	230		243	250		233	240	江西	232	239	3
6		机制砂	5503006		m <sup>3</sup>	144	148		146	150		155	160		153	158	3
7		砂砾	5503007		m <sup>3</sup>	117	120		124	128		121	125		123	127	3
8		沥青路面碎石		1.5-3.5cm玄武岩	m <sup>3</sup>	350	360		361	372		383	395	遂昌	374	385	3
9		沥青路面碎石	5505019	1.5-3.5cm	m <sup>3</sup>	157	162	磐安冷山	167	172	磐安冷山	175	180		165	170	3
10		碎石2cm	5505012	最大粒径2cm堆方	m <sup>3</sup>	117	120		124	128	永康山	121	125		123	127	3
11		碎石4cm	5505013	最大粒径4cm堆方	m <sup>3</sup>	117	120		124	128	永康山	121	125		123	127	3
12		碎石	5505016	未筛分碎石统料	m <sup>3</sup>	117	120		124	128	永康山	121	125		123	127	3
13		石屑	5503014	粒径小于0.8cm堆方	m <sup>3</sup>	117	120		124	128	永康山	121	125		123	127	3
14	矿粉	5503013	<0.074mm石灰岩	t	184	190		184	190		184	190		184	190	3	
15	水电	片石	5505005	码方	m <sup>3</sup>	97	100		95	98		97	100		97	100	3
16		块石	5505025	码方	m <sup>3</sup>	121	125		119	123		117	120		121	125	3
17	水	3005004	自来水	m <sup>3</sup>	3.39	3.70		3.92	4.27		3.35	3.65		3.87	4.22	9	
18	电	3005002	工业用电	kw·h	0.88	1.00		0.61	0.69		0.80	0.90		0.84	0.95	13	



## 2020年3月度台州市交通建设工程地方材料价格信息

序号	材料类别	材料名称	代号	规格型号	单位	椒江			黄岩			路桥			临海			温岭			计算时采用的税率%	
						除税信息价	含税信息价	产地厂家	除税信息价	含税信息价	产地厂家	除税信息价	含税信息价	产地厂家	除税信息价	含税信息价	产地厂家	除税信息价	含税信息价	产地厂家		
1	木材	原木	4003001	混合规格	m <sup>3</sup>	1450	1580		1284	1400		1376	1500		1422	1550		1514	1650		9	
2		锯材	4003002	枋材、板材混合规格	m <sup>3</sup>	1522	1720		1637	1850		1504	1700		1593	1800		1681	1900		13	
3	结合料	粉煤灰	5501009	二级	t	323	333		332	342		332	342		323	333		343	353		3	
4	砂石料	宕渣		堆方	m <sup>3</sup>	127	131		127	131		127	131		120	124		113	116		3	
5		中粗砂	5503005		m <sup>3</sup>	281	289		291	300		291	300		281	289		281	289		3	
6		机制砂	5503006		m <sup>3</sup>																	3
7		砂砾	5503007		m <sup>3</sup>	132	136		100	103		110	113		86	89		101	104		3	
8		沥青路面碎石		1.5-3.5cm玄武岩	m <sup>3</sup>	398	410		398	410		398	410		379	390		398	410		3	
9		沥青路面碎石	5505019	1.5-3.5cm	m <sup>3</sup>	211	217		214	220		219	226		219	226		221	228		3	
10		碎石2cm	5505012	最大粒径2cm堆方	m <sup>3</sup>	203	209		203	209		209	215		203	209		211	217		3	
11		碎石4cm	5505013	最大粒径4cm堆方	m <sup>3</sup>	203	209		203	209		209	215		203	209		211	217		3	
12		碎石	5505016	未筛分碎石统料	m <sup>3</sup>	192	198		192	198		198	204		192	198		181	186		3	
13		石屑	5503014	粒径小于0.8cm堆方	m <sup>3</sup>	177	182		177	182		180	185		177	182		183	189		3	
14		矿粉	5503013	<0.074mm石灰岩	t	277	285		272	280		301	310		301	310		286	295		3	
15		片石	5505005	码方	m <sup>3</sup>	163	168		107	110		117	120		97	100		120	124		3	
16		块石	5505025	码方	m <sup>3</sup>	180	185		175	180		243	250		175	180		184	190		3	
17		水电	水	3005004	自来水	m <sup>3</sup>	4.63	5.05		3.98	4.34		4.63	5.05		3.82	4.16		4.86	5.30		9
18	电		3005002	工业用电	kw·h	0.56	0.63		0.56	0.63		0.56	0.63		0.56	0.63		0.56	0.63		13	

2020年3月台州市交通建设工程地方材料价格信息（续表）

序号	材料类别	材料名称	代号	规格型号	单位	玉环			天台			仙居			三门			除税信息平均值	含税信息平均值	计算时采用的税率%
						除税信息价	含税信息价	产地厂家	除税信息价	含税信息价	产地厂家	除税信息价	含税信息价	产地厂家	除税信息价	含税信息价	产地厂家			
1	木材	原木	4003001	混合规格	m <sup>3</sup>	1422	1550		1376	1500		1330	1450		1468	1600		1405	1531	9
2		锯材	4003002	枋材、板材混合规格	m <sup>3</sup>	1593	1800		1770	2000		1549	1750		1681	1900		1615	1824	13
3	结合料	粉煤灰	5501009	二级	t	364	375		362	373		372	383		328	338		342	352	3
4	砂石料	宕渣		堆方	m <sup>3</sup>	125	129		74	76		49	50		102	105		107	110	3
5		中粗砂	5503005		m <sup>3</sup>	281	289		160	165		121	125		266	274		250	258	3
6		机制砂	5503006		m <sup>3</sup>															3
7		砂砾	5503007		m <sup>3</sup>	120	124		56	58		46	47		88	91		93	96	3
8		沥青路面碎石		1.5-3.5cm玄武岩	m <sup>3</sup>	393	405		359	370		388	400		387	399		389	400	3
9		沥青路面碎石	5505019	1.5-3.5cm	m <sup>3</sup>	210	216		121	125		107	110		202	208		192	197	3
10		碎石2cm	5505012	最大粒径2cm堆方	m <sup>3</sup>	192	198		110	113		94	97		178	183		178	183	3
11		碎石4cm	5505013	最大粒径4cm堆方	m <sup>3</sup>	192	198		107	110		88	91		178	183		177	182	3
12		碎石	5505016	未筛分碎石统料	m <sup>3</sup>	179	184		103	106		82	84		167	172		165	170	3
13		石屑	5503014	粒径小于0.8cm堆方	m <sup>3</sup>	166	171		83	85		63	65		150	155		151	155	3
14		矿粉	5503013	<0.074mm石灰岩	t	282	290		282	290		291	300		272	280		285	293	3
15		片石	5505005	码方	m <sup>3</sup>	97	100		78	80		87	90		83	85		105	109	3
16		块石	5505025	码方	m <sup>3</sup>	155	160		146	150		126	130		136	140		169	174	3
17		水电	水	3005004	自来水	m <sup>3</sup>	6.01	6.55		2.77	3.02		3.58	3.90		3.55	3.87		4.20	4.58
18	电		3005002	工业用电	kw·h	0.56	0.63		0.56	0.63		0.56	0.63		0.56	0.63		0.56	0.63	13

## 2020年3月衢州市交通建设工程地方材料价格信息

序号	材料类别	材料名称	代号	规格型号	单位	柯城、衢江			龙游			开化			江山			常山			除税信息价平均值	含税信息价平均值	计算时采用的税率%
						除税信息价	含税信息价	产地厂家	除税信息价	含税信息价	产地厂家	除税信息价	含税信息价	产地厂家	除税信息价	含税信息价	产地厂家	除税信息价	含税信息价	产地厂家			
1	木材	原木	4003001	混合规格	m <sup>3</sup>	1468	1600		1376	1500		1468	1600		1417	1545		1376	1500		1421	1549	9
2		锯材	4003002	枋材、板材混合规格	m <sup>3</sup>	1929	2180		1858	2100		1858	2100		1655	1870		1761	1990		1812	2048	13
3	结合	粉煤灰	5501009	二级	t	272	280		233	240		282	290		248	255		228	235		252	260	3
4	砂石料	宕渣		堆方	m <sup>3</sup>	87	90		97	100		73	75		78	80		73	75		82	84	3
5		中粗砂	5503005		m <sup>3</sup>	262	270		257	265	龙游水务	248	255		252	260		258	266		256	263	3
6		机制砂	5503006		m <sup>3</sup>	180	185		194	200	龙游水务	175	180		171	176		165	170		177	182	3
7		砂砾	5503007		m <sup>3</sup>	175	180		209	215	龙游水务	204	210		182	187	河砂	170	175		188	193	3
8		沥青路面碎石		1.5-3.5cm玄武岩	m <sup>3</sup>	316	325		325	335		301	310		350	360	东阳	320	330		322	332	3
9		沥青路面碎石	5505019	1.5-3.5cm	m <sup>3</sup>	160	165		184	190		146	150		177	182		160	165		165	170	3
10		碎石2cm	5505012	最大粒径2cm堆方	m <sup>3</sup>	139	143		170	175	兰溪诸葛	170	175		166	171		150	155		159	164	3
11		碎石4cm	5505013	最大粒径4cm堆方	m <sup>3</sup>	139	143		170	175	兰溪诸葛	170	175		166	171		150	155		159	164	3
12		碎石	5505016	未筛分碎石统料	m <sup>3</sup>	126	130		160	165	兰溪诸葛	170	175		166	171		150	155		155	159	3
13		石屑	5503014	粒径小于0.8cm堆方	m <sup>3</sup>	117	120		155	160		126	130		166	171		131	135		139	143	3
14		矿粉	5503013	<0.074mm石灰岩	t	175	180		189	195	东深	180	185		186	192		170	175		180	185	3
15		片石	5505005	码方	m <sup>3</sup>	131	135		107	110		121	125		140	144		117	120		123	127	3
16		块石	5505025	码方	m <sup>3</sup>	131	135		143	147		131	135		152	157		134	138		138	142	3
17		水电	水	3005004	自来水	m <sup>3</sup>	3.49	3.80		3.49	3.80		3.49	3.80		3.64	3.97		3.49	3.80		3.52	3.83
18	电		3005002	工业用电	kw·h	1.41	1.59		1.15	1.30		1.33	1.50		1.39	1.57		1.15	1.30		1.28	1.45	13

## 2020年3月丽水市交通建设工程地方材料价格信息

序号	材料类别	材料名称	代号	规格型号	单位	莲都			青田			缙云			云和			景宁			计算时采用的税率%
						除税信息价	含税信息价	产地厂家	除税信息价	含税信息价	产地厂家	除税信息价	含税信息价	产地厂家	除税信息价	含税信息价	产地厂家	除税信息价	含税信息价	产地厂家	
1	木材	原木	4003001	混合规格	m <sup>3</sup>	1606	1750		1422	1550		1716	1870		1927	2100		2018	2200		9
2		锯材	4003002	枋材、板材混合规格	m <sup>3</sup>	1947	2200		1593	1800		1929	2180		2124	2400		2124	2400		13
3	结合料	粉煤灰	5501009	二级	t	311	320		320	330		330	340		272	280		286	295		3
4	砂石料	宕渣		堆方	m <sup>3</sup>	60	62		53	55		55	57		49	50		44	45		3
5		中粗砂	5503005		m <sup>3</sup>	233	240		184	190		209	215		238	245		209	215		3
6		机制砂	5503006		m <sup>3</sup>	175	180		165	170		144	148		155	160		146	150		3
7		砂砾	5503007		m <sup>3</sup>	78	80		111	114		111	114		112	115		126	130		3
8		沥青路面碎石		1.5-3.5cm玄武岩	m <sup>3</sup>	323	333		340	350		330	340		340	350		350	360		3
9		沥青路面碎石	5505019	1.5-3.5cm	m <sup>3</sup>	194	200		160	165		184	190		184	190		175	180		3
10		碎石2cm	5505012	最大粒径2cm堆方	m <sup>3</sup>	165	170		119	123		132	136		141	145		132	136		3
11		碎石4cm	5505013	最大粒径4cm堆方	m <sup>3</sup>	165	170		119	123		126	130		131	135		132	136		3
12		碎石	5505016	未筛分碎石统料	m <sup>3</sup>	136	140		100	103		119	123		126	130		126	130		3
13		石屑	5503014	粒径小于0.8cm堆方	m <sup>3</sup>	175	180		142	146		141	145		136	140		131	135		3
14		矿粉	5503013	<0.074mm石灰岩	t	204	210		233	240		243	250		248	255		209	215		3
15		片石	5505005	码方	m <sup>3</sup>	107	110		80	82		83	85		73	75		76	78		3
16		块石	5505025	码方	m <sup>3</sup>	126	130		141	145		107	110		83	85		81	83		3
17		水电	水	3005004	自来水	m <sup>3</sup>	3.17	3.45		2.94	3.20		3.21	3.50		2.29	2.50		2.29	2.50	
18	电		3005002	工业用电	kw·h	0.75	0.85		0.75	0.85		0.75	0.85		0.75	0.85		0.75	0.85		13

2020年3月丽水市交通建设工程地方材料价格信息（续表）

序号	材料类别	材料名称	代号	规格型号	单位	龙泉			遂昌			松阳			庆元			除税信息价平均值	含税信息价平均值	计算时采用的税率%
						除税信息价	含税信息价	产地厂家	除税信息价	含税信息价	产地厂家	除税信息价	含税信息价	产地厂家	除税信息价	含税信息价	产地厂家			
1	木材	原木	4003001	混合规格	m <sup>3</sup>	1651	1800		1284	1400		1468	1600		2018	2200		1679	1830	9
2		锯材	4003002	枋材、板材混合规格	m <sup>3</sup>	1858	2100		1681	1900		1858	2100		2124	2400		1915	2164	13
3	结合料	粉煤灰	5501009	二级	t	320	330		223	230		235	242		261	269		284	293	3
4	砂石料	宕渣		堆方	m <sup>3</sup>	58	60		49	50		63	65		58	60		54	56	3
5		中粗砂	5503005		m <sup>3</sup>	262	270		165	170		209	215		262	270		219	226	3
6		机制砂	5503006		m <sup>3</sup>	152	157		131	135		155	160		150	155		153	157	3
7		砂砾	5503007		m <sup>3</sup>	107	110		97	100		117	120		134	138		110	113	3
8		沥青路面碎石		1.5-3.5cm玄武岩	m <sup>3</sup>	350	360		350	360		340	350		359	370		342	353	3
9		沥青路面碎石	5505019	1.5-3.5cm	m <sup>3</sup>	184	190		136	140		243	250		209	215		186	191	3
10		碎石2cm	5505012	最大粒径2cm堆方	m <sup>3</sup>	132	136		117	120		136	140		146	150		135	140	3
11		碎石4cm	5505013	最大粒径4cm堆方	m <sup>3</sup>	126	130		117	120		136	140		146	150		133	137	3
12		碎石	5505016	未筛分碎石统料	m <sup>3</sup>	121	125		107	110		121	125		131	135		121	125	3
13		石屑	5503014	粒径小于0.8cm堆方	m <sup>3</sup>	121	125		121	125		184	190		112	115		140	145	3
14		矿粉	5503013	<0.074mm石灰岩	t	299	308		243	250		252	260		257	265		243	250	3
15		片石	5505005	码方	m <sup>3</sup>	78	80		68	70		107	110		73	75		83	85	3
16		块石	5505025	码方	m <sup>3</sup>	83	85		87	90		117	120		83	85		101	104	3
17		水电	水	3005004	自来水	m <sup>3</sup>	2.94	3.20		3.30	3.60		3.28	3.57		2.75	3.00		2.91	3.17
18	电		3005002	工业用电	kw·h	0.75	0.85		0.75	0.85		0.75	0.85		0.75	0.85		0.75	0.85	13

## 2020年3月舟山市交通建设工程地方材料价格信息

序号	材料类别	材料名称	代号	规格型号	单位	定海			普陀			岱山			嵊泗			除税信息价平均值	含税信息价平均值	计算时采用的税率%
						除税信息价	含税信息价	产地厂家	除税信息价	含税信息价	产地厂家	除税信息价	含税信息价	产地厂家	除税信息价	含税信息价	产地厂家			
1	木材	原木	4003001	混合规格	m <sup>3</sup>	1625	1771		1625	1771		1661	1810		1743	1900		1663	1813	9
2		锯材	4003002	枋材、板材混合规格	m <sup>3</sup>	1681	1900		1770	2000		1761	1990		1788	2020		1750	1978	13
3		粉煤灰	5501009		t	223	230		223	230		228	235		233	240		227	234	3
4	砂石料	宕渣		堆方	m <sup>3</sup>	55	57		53	55		68	70		58	60		59	61	3
5		中粗砂	5503005	运距400公里及以下河砂	m <sup>3</sup>	214	220		214	220		223	230		233	240		221	228	3
				运距600公里及以上河砂	m <sup>3</sup>	325	335	珠江、西江、赣江等				335	345	珠江、西江、赣江等				330	340	3
6		机制砂	5503006		m <sup>3</sup>															3
7		砂砾	5503007		m <sup>3</sup>	112	115		107	110		121	125		117	120		114	118	3
8		沥青路面碎石		1.5-3.5cm玄武岩	m <sup>3</sup>	360	371		360	371								360	371	3
9		沥青路面碎石	5505019	1.5-3.5cm	m <sup>3</sup>	230	237		230	237		233	240		235	242		232	239	3
10		碎石2cm	5505012	最大粒径2cm堆方	m <sup>3</sup>	175	180		175	180		177	182		183	189		177	183	3
11		碎石4cm	5505013	最大粒径4cm堆方	m <sup>3</sup>	175	180		175	180		177	182		183	189		177	183	3
12		碎石	5505016	未筛分碎石统料	m <sup>3</sup>	175	180		175	180		177	182		183	189		177	183	3
13	石屑	5503014	粒径小于0.8cm堆方	m <sup>3</sup>	78	80		78	80		78	80		85	88		80	82	3	
14	矿粉	5503013	<0.074mm	t	311	320		311	320		316	325		320	330		314	324	3	
15	片石	5505005	码方	m <sup>3</sup>	121	125		121	125		122	126		129	133		124	127	3	
16	块石	5505025	码方	m <sup>3</sup>	141	145		141	145		142	146		153	158		144	149	3	
17	水电	水	3005004	自来水	m <sup>3</sup>	5.532	6.03		5.532	6.03		5.037	5.49		5.615	6.12		5.43	5.92	9
18		电	3005002	工业用电	kw·h	0.560	0.633		0.560	0.633		0.560	0.633		0.560	0.633		0.560	0.63	13

注：考虑到舟山的地域特点，中粗砂来源地明显不同，价格差异较大。为反应市场实际价格水平，中粗砂价格按照不同来源距离远近进行区分，项目可根据实际情况选用适用价格作为参考。

### 三、汽柴油材料价格信息

根据《浙江省成品油价格按机制下调的通知》，浙江省汽、柴油最高批发、零售价格列下表：

标号	单位	2020年03月17日24时起执行	
		最高零售价格	最高批发价格
89号汽油 (国V)	元/吨	6875	6575
	元/升	5.09	
92号汽油 (国V)	元/吨	7288	6988
	元/升	5.49	
95号汽油 (国V)	元/吨	7700	7400
	元/升	5.84	
0号柴油 (国IV)	元/吨	5950	5650
	元/升	5.09	
-10号柴油 (国IV)	元/吨	6307	6007
	元/升	5.40	

注：经了解浙江省发改委公布的汽柴油价格中已含13%的增值税，除税价=含税价/(1+增值税税率)。

## 第二部分 厂家参考价格信息

### 一、 沥青、石油制品等供应信息

		单位:元/吨								
沥青库名称	沥青品名	规格型号	2020年2月21日—2020年3月4日		2020年3月5日—2020年3月9日		2020年3月10日—2020年3月16日		2020年3月17日—2020年3月20日	
			除税信息价	含税信息价	除税信息价	含税信息价	除税信息价	含税信息价	除税信息价	含税信息价
SK宝盈沥青库	韩国SK	70#	3655	4130	3566	4030	3345	3780	2991	3380
	改性沥青(SK)	C级、D级	4717	5330	4628	5230	4407	4980	3920	4430
宁波沥青库	埃索沥青	70#	3655	4130	3566	4030	3345	3780	2991	3380
	改性沥青(埃索)	C级、D级	4717	5330	4628	5230	4407	4980	3920	4430
杭州沥青库	韩国SK	70#	3788	4280	3699	4180	3478	3930	3124	3530
	东海	AH-70#A、AH-90#	3478	3930	3389	3830	3168	3580	2991	3380
		AH-70、AH-90	3478	3930	3389	3830	3168	3580	2991	3380
	改性沥青(SK)	C级、D级	4850	5480	4761	5380	4540	5130	4053	4580
	改性乳化沥青	快裂、中裂	3448	3896	3395	3836	3262	3686	3156	3566
	改性乳化沥青	慢裂	3536	3996	3483	3936	3350	3786	3244	3666
	乳化沥青	快裂、中裂	2448	2766	2395	2706	2262	2556	2156	2436
	乳化沥青	慢裂	2536	2866	2483	2806	2350	2656	2244	2536
金华塘雅沥青库	韩国SK	70#	3770	4260	3681	4160	3460	3910	3106	3510
	东海	AH-70#A、AH-90#	3460	3910	3372	3810	3150	3560	2973	3360
		AH-70、AH-90	3460	3910	3372	3810	3150	3560	2973	3360
	改性沥青(SK)	C级、D级	4788	5410	4699	5310	4478	5060	4035	4560
镇海炼化直提	东海	AH-70#A、AH-90#	3345	3780	3257	3680	3035	3430	2858	3230
		AH-70、AH-90	3345	3780	3257	3680	3035	3430	2858	3230
宁波镇海	重油	180#	3363	3800	3274	3700	3053	3450	2301	2600

注:1、本表中价格为供应价。

2、本价格信息由浙江省公路物资有限公司提供。

3、增值税税率为13%。



一、 沥青、石油制品等供应信息

			单位:元/吨	
沥青库名称	沥青品名	规格型号	2020年2月21日-2020年3月20日	
			除税信息价	含税信息价
浙交沥青镇海库	新加坡壳牌	70#	3522	3980
	改性沥青(壳牌)	C级、D级	4451	5030
	新加坡埃索	70#	3522	3980
	改性沥青(埃索)	C级、D级	4451	5030
	改性乳化沥青	快裂、中裂	3221	3640
	改性乳化沥青	慢裂	3310	3740
	橡胶沥青	喷洒型	4298	4857
	橡胶沥青	拌合型	4387	4957
注:1、本表中价格为供应价。				
2、本价格信息由浙江交通资源投资有限公司提供。				
3、增值税税率为13%。				

**二、交通安全设施制品供应信息**  
**1、交通安全设施价格信息**

序号	产品名称	单位	规格型号	除税信息价	含税信息价	序号	产品名称	单位	规格型号	除税信息价	含税信息价
1	二波波形梁板(2.5mm)	元/吨	4320型	6991	7900	22	镀锌刺铁丝	元/吨		6195	7000
2	二波波形梁板(3mm)	元/吨	4320型	6726	7600	23	3mm铝合金板	元/吨		19027	21500
3	二波波形梁板(4mm)	元/吨	4320型	6549	7400	24	圆形三角铝合金板	元/吨		20354	23000
4	三波波形梁板(4mm)	元/吨	4320型	6726	7600	25	φ76-φ152高频焊管镀锌	元/吨		7832	8850
5	三波波形梁板(3mm)	元/吨	4320型	6903	7800	26	φ180-φ325无缝管	元/吨		8407	9500
6	圆管立柱	元/吨	Φ114、Φ140	6681	7550	27	20mm中厚法兰钢板	元/吨		7832	8850
7	方管立柱	元/吨	130*130*6	6726	7600	28	V类反光膜	元/m <sup>2</sup>	3M	381	430
8	柱帽	元/个	140	10	11	29	IV类反光膜	元/m <sup>2</sup>	3M	204	230
9	柱帽	元/个	114	9	10	30	III类反光膜	元/m <sup>2</sup>	3M	142	160
10	二波托架	元/个		11	12	31	I类反光膜	元/m <sup>2</sup>	3M	91	103
11	三波托架	元/个		39	44	32	热熔涂料	元/吨		3894	4400
12	二波防阻块	元/个	3mm	29	33	33	玻璃微珠	元/吨		3451	3900
		元/个	(4.5mm)	35	40						
13	三波防阻块	元/个	156*200	69	78	34	常温涂料	元/吨		9602	10850
		元/个	300*200*290	66	75						
14	螺栓	元/套	16×170	3	3.8	35	钢质防眩板	元/片		48	54
15	螺栓	元/套	16×140	3	3.6	36	玻璃钢防眩板	元/片		37	41.5
16	螺栓	元/套	16×42	2	2.35	37	附着式轮廓标	元/个		9	9.8
17	螺栓	元/套	16×35	2	2.55	38	柱式轮廓标	元/根		31	34.5
18	横梁垫片	元/片	76×44	1	1.05	39	塑料突起路标	元/个		10	11.5
19	分设型单向端头	元/个	R160	186	210	40	3M单面塑料突起路标	元/个		26	29.5
20	组合型双向端头	元/个	R250	416	470	41	铸铝突起路标	元/个		16	17.8
21	焊接网片	元/m <sup>2</sup>		57	64						

注：1、本表中价格为供应价。

2、提供时间：2020年3月20日。

3、本价格信息由杭州萧山金鹰交通设施有限公司提供。

4、增值税税率为13%。

**二、 交通安全设施制品供应信息**  
**2、DM反光膜价格信息**

序号	产品名称	单位	规格型号	除税信息价	含税信息价
1	钻石级反光膜	元/m <sup>2</sup>	DM7900 (国标 V 类)	310	350
2	超强级反光膜	元/m <sup>2</sup>	DM7600 (国标 IV 类)	159	180
3	高强级反光膜	元/m <sup>2</sup>	DM6500 (国标 III 类)	102	115
4	超工程级反光膜	元/m <sup>2</sup>	DM5600 (国标 II 类)	80	90

注：1、根据GB18833-2012（道路交通反光膜）标准对反光膜进行分类
2、提供时间：2020年3月20日
3、本价格信息由道明光学股份有限公司提供，联系人：麻永涛
4、增值税税率为13%。

### 三、路面用玄武岩供应信息

序号	产品名称	单位	规格型号	除税信息价	含税信息价
1	沥青路面碎石	元/m <sup>3</sup>	0.5-1.0cm玄武岩	295	304
2	沥青路面碎石	元/m <sup>3</sup>	1.0-1.5cm玄武岩	295	304
3	沥青路面碎石	元/m <sup>3</sup>	0.7-1.2cm玄武岩	326	336

注：1、本表中价格为供应价。

2、石料产地：丽水市莲都区丽新乡咸宜村玄武岩矿，堆积密度按1.6t/m<sup>3</sup>计算。

3、提供时间：2020年3月20日。

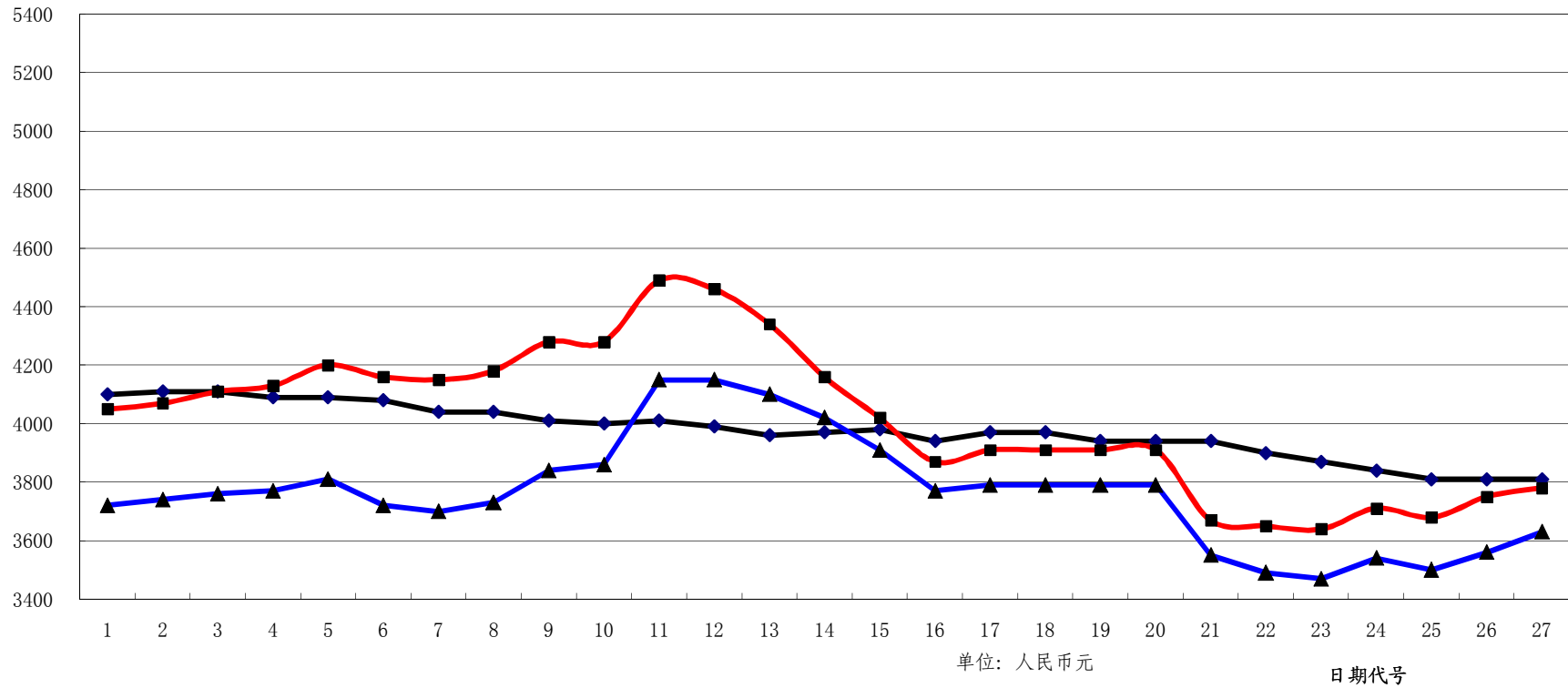
4、本价格信息由浙江交投丽新矿业有限公司提供，联系人：罗先生，联系电话：15700069166。

5、增值税税率为3%。

## 四、杭州市钢材出库价格走势

(2019年9月4日至2020年3月18日)

含税价格(元)



代号	1	2	3	4	5	6	7	8	9	10	11	12	13	14	15	16	17	18	19	20	21	22	23	24	25	26	27
日期	9月4日	9月11日	9月18日	9月25日	10月9日	10月16日	10月23日	10月30日	11月6日	11月13日	11月20日	11月27日	12月4日	12月11日	12月18日	12月25日	1月2日	1月8日	1月15日	1月22日	2月5日	2月12日	2月19日	2月26日	3月4日	3月11日	3月18日
型钢	4100	4110	4110	4090	4090	4080	4040	4040	4010	4000	4010	3990	3960	3970	3980	3940	3970	3970	3940	3940	3940	3900	3870	3840	3810	3810	3810
圆钢	4050	4070	4110	4130	4200	4160	4150	4180	4280	4280	4490	4460	4340	4160	4020	3870	3910	3910	3910	3910	3670	3650	3640	3710	3680	3750	3780
螺纹钢	3720	3740	3760	3770	3810	3720	3700	3730	3840	3860	4150	4150	4100	4020	3910	3770	3790	3790	3790	3790	3550	3490	3470	3540	3500	3560	3630